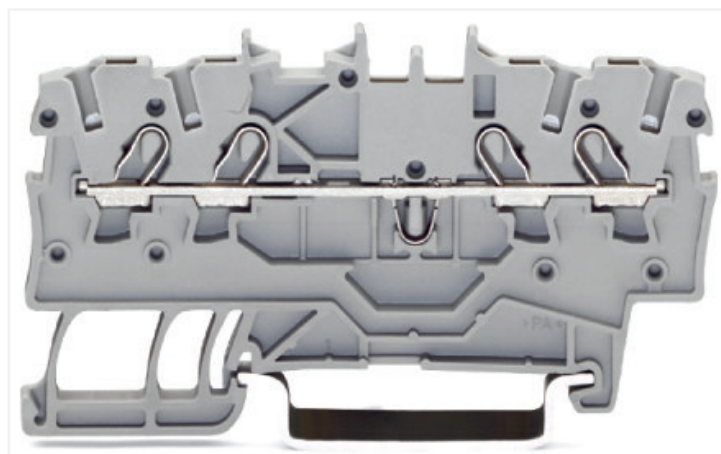
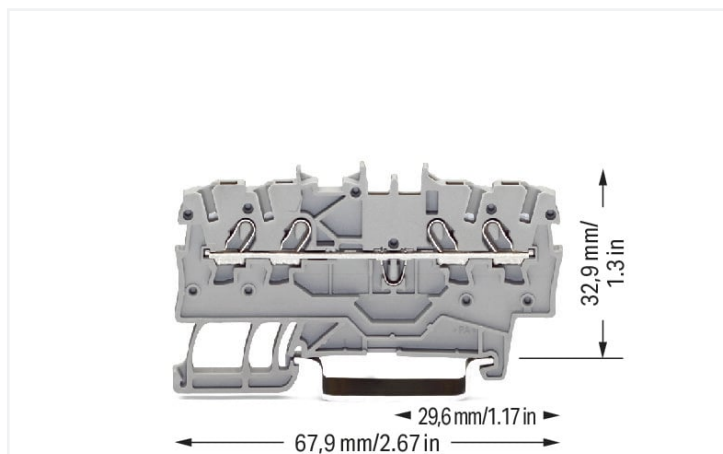


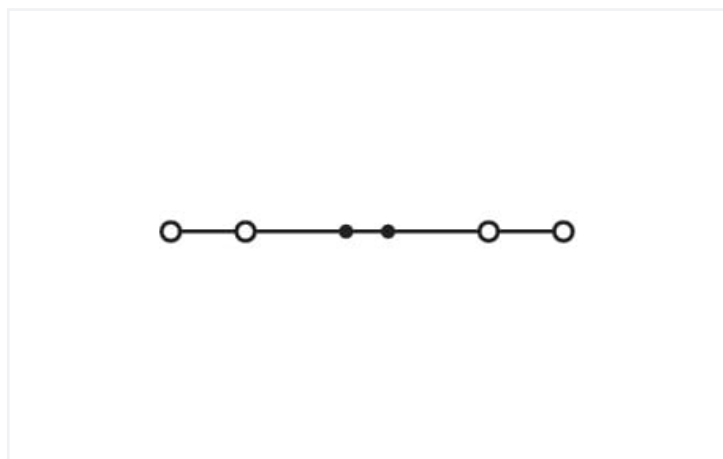
**karta katalogowa | nr katalogowy: 2000-1401**

złączka przelotowa 4-przewodowa; 1 mm<sup>2</sup>; do zastosowań Ex e II; opis z boku i na środku; na szynę TS 35 x 15 i 35 x 7,5; Push-in CAGE CLAMP®; 1,00 mm<sup>2</sup>; szary

<https://www.wago.com/2000-1401>



kolor: ■ szary



ilustracja podobnego produktu

### Parametry elektryczne

parametry znamionowe wg	IEC/EN 60947-7-1		
kategoria przepięć	III	III	II
stopień zanieczyszczenia	3	2	2
napięcie znamionowe	800 V	-	-
znamionowe napięcie udarowe	8 kV	-	-
prąd znamionowy	13,5 A	-	-
Current at conductor cross-section (max.) mm <sup>2</sup>	17.5 A	-	-

dane aprobowane wg	UL 1059		
use group	B	C	D
napięcie znamionowe	600 V	600 V	-
prąd znamionowy	15 A	15 A	-

dane aprobowane wg	CSA 22.2 No 158		
use group	B	C	D
napięcie znamionowe	600 V	600 V	-
prąd znamionowy	10 A	10 A	-

Parametry Ex	
do stref zagrożonych wybuchem	Patrz: instrukcje obsługi w dziale „Wiedza i pliki do pobrania” – „Dokumentacja” – Inne informacje: „Objaśnienia techniczne”
parametry znamionowe wg	ATEX: PTB 11 ATEX 1041 U / IECEx: PTB 11.0093U (Ex eb IIC Gb)
napięcie znamionowe EN (Ex e II)	550 V
prąd znamionowy (Ex e II)	13 A
prąd znamionowy (Ex e II) z mostkami	12 A

### moc strat

moc strat, na biegun (potencjał)	0.4338 W
prąd znamionowy $I_N$ dla wskaźnika mocy strat	13.5 A
wartość rezystancji dla współczynnika strat mocy zależnych od prądu	0.00238 $\Omega$

### Parametry zacisków

zaciski	4
łączna liczba potencjałów	1
liczba poziomów	1
liczba miejsc na mostek	2

### Typ połączenia 1

technika podłączania przewodu	Push-in CAGE CLAMP®
sposób otwierania zacisku	przyrząd montażowy
materiał podłączanego przewodu	miedź
przekrój znamionowy	1 mm <sup>2</sup>
przewód jednodrutowy	0,14 ... 1,5 mm <sup>2</sup> / 24 ... 16 AWG
przewód jednodrutowy, montaż wtykowy bez narzędzi	0,5 ... 1,5 mm <sup>2</sup> / 20 ... 16 AWG
przewód linkowy	0,14 ... 1,5 mm <sup>2</sup> / 24 ... 16 AWG
przewód linkowy, z tulejką, z kołnierzem z tworzywa	0,14 ... 0,75 mm <sup>2</sup> / 24 ... 18 AWG
przewód linkowy, z tulejką, montaż wtykowy bez narzędzi	0,5 ... 0,75 mm <sup>2</sup> / 20 ... 18 AWG
wskazówka (przekrój przewodu)	W zależności od rodzaju przewodu wtykowo można montować także przewody o mniejszym przekroju.
długość odizolowania przewodu	9 ... 11 mm / 0.35 ... 0.43 in
kierunek oprzewodowania	oprzewodowanie od czoła

### Wymiary

szerokość	3,5 mm / 0.138 in
wysokość	67,9 mm / 2.673 in
głębokość od górnej krawędzi szyny	32,9 mm / 1.295 in

### Dane mechaniczne

sposób montażu	szyna montażowa TS 35
plaszczyna opisu	opis na środku/z boku

### Dane materiałowe

specyfikacja danych materiałowych	<a href="https://www.wago.com/de/materialangaben" href="_blank">patrz tutaj</a>
kolor	szary
grupa materiału izolacyjnego	I
materiał izolacyjny obudowy głównej	poliamid (PA66)
klasa palności wg UL 94	V0
obciążenie ogniowe	0,107 MJ
masa	5,1 g

### Warunki środowiskowe

temperatura montażu	-35 ... +85 °C
długość trwałość temperatura pracy	-60 ... +105 °C

### Dane handlowe

Product Group	22 (TOPJOB S)
eCl@ss 10.0	27-14-11-20
eCl@ss 9.0	27-14-11-20
ETIM 8.0	EC000897
ETIM 7.0	EC000897
szt./opak.	100 szt.
rodzaj opakowania	karton
kraj pochodzenia	CN
GTIN	4045454966928
numer taryfy celnej	85369010000

### Zgodność z wymaganiami ochrony środowiska

Status zgodności z dyrektywą RoHS	Compliant, No Exemption
-----------------------------------	-------------------------

### Aprobaty/certyfikaty

#### General approvals



aprobata	norma	oznaczenie certyfikatu
CCA DEKRA Certification B.V.	EN 60947	NTR NL 7962
CSA DEKRA Certification B.V.	C22.2	2130762
KEMA/KEUR DEKRA Certification B.V.	EN 60947	71-125928
UL Underwriters Laboratories Inc.	UL 1059	E45172

#### Declarations of conformity and manufacturer's declarations



aprobata	norma	oznaczenie certyfikatu
ATEX-Attestation of Conformity WAGO GmbH & Co. KG	-	-
EU-Declaration of Conformity WAGO GmbH & Co. KG	-	-
Railway WAGO GmbH & Co. KG	-	Railway Ready
UK-Declaration of Conformity WAGO GmbH & Co. KG	-	-

### Approvals for marine applications



aprobata	norma	oznaczenie certyfikatu
ABS American Bureau of Shipping	EN 60947	20-HG1941090-PDA
BV Bureau Veritas S.A.	EN 60947	38586/B0 BV
DNV GL Det Norske Veritas, Germanischer Lloyd	-	TAE00001V2
LR Lloyds Register	EN 60947	91/20112(E10)

### Approvals for hazardous areas



aprobata	norma	oznaczenie certyfikatu
AEx Underwriters Laboratories Inc.	UL 60079	E185892 (AEx eb IIC resp. Ex eb IIC)
ATEX Physikalisch Technische Bundesanstalt	EN 60079	PTB 11 ATEX 1041 U (II 2 G Ex eb IIC Gb bzw. I M 2 Ex eb I Mb)
CCC CNEX	GB/T 3836.3	2020312313000182 (Ex eb IIC Gb, Ex eb I Mb)
EAC Brjansker Zertifizierungsstelle	TP TC 012/2011	RU C-DE.AM02. B.00127/19 (Ex e IIC Gb U)

## Approvals for hazardous areas

IECEX Physikalisch Technische Bundesanstalt	IEC 60079	IECEX PTB 11.0093U (Ex e IIC Gb or Ex e I Mb)
---	-----------	--

## Do pobrania

## Environmental Product Compliance

## Compliance Search

Environmental Product  
Compliance 2000-1401

## Dokumentacja

## Dodatkowe informacje

Technical Section

pdf  
2240.62 KB

## Bid Text

2000-1401

19.02.2019

xml  
3.93 KB

2000-1401

07.08.2018

docx  
14.58 KB

## Dane CAD/CAE

## Dane CAD

2D/3D Models  
2000-1401

## CAE data

EPLAN Data Portal  
2000-1401WSCAD Universe  
2000-1401ZUKEN Portal  
2000-1401

## 1 powiązane produkty

## 1.1 niezbędne akcesoria

## 1.1.1 ścianka końcowa

## 1.1.1.1 ścianka końcowa

[nr kat.: 2000-1492](#)ścianka końcowa/wewnętrzna; grubość  
0,7 mm; pomarańczowy[nr kat.: 2000-1491](#)ścianka końcowa/wewnętrzna; grubość  
0,7 mm; szary[nr kat.: 209-191](#)ścianka rozdzielająca Ex e / Ex i; grubość  
3 mm; szerokość 120 mm; pomarańczowy

## 1.2 opcjonalne akcesoria

### 1.2.1 blokada końcowa bezśrubowa

#### 1.2.1.1 akcesoria montażowe



nr kat.: 249-117

blokada końcowa bezśrubowa; szerokość 10 mm; na szynę TS 35 x 15 i 35 x 7,5; szary



nr kat.: 249-116

blokada końcowa bezśrubowa; szerokość 6 mm; na szynę TS 35 x 15 i 35 x 7,5; szary

### 1.2.2 montaż

#### 1.2.2.1 pokrywa



nr kat.: 709-156

pokrywa; typ 3; do wspornika pokrywy list. zacisk. typ 3; długość 1 m; transparentny

#### 1.2.2.2 wspornik pokrywy



nr kat.: 709-169

wspornik pokrywy; typ 3; z wkrętem mocującym, stabilizującym i nakrętkami; do złączek listwowych z serii od 279 do 282, 880; do złączek listwowych Mini z serii 264; do złączek sygnałowych z serii 270; szary

## 1.2.3 mostek przewodowy wtykany

### 1.2.3.1 mostki



nr kat.: 2009-404

mostek przewodowy wtykany; 0,75 mm<sup>2</sup>; z izolacją; długość 110 mm; szary



nr kat.: 2009-406

mostek przewodowy wtykany; 0,75 mm<sup>2</sup>; z izolacją; długość 250 mm; szary



nr kat.: 2009-402

mostek przewodowy wtykany; 0,75 mm<sup>2</sup>; z izolacją; długość 60 mm; szary

## 1.2.4 mostki

### 1.2.4.1 mostki



nr kat.: 210-103

łańcuchowy mostek przewodowy; z izolacją; czarny



nr kat.: 210-123

łańcuchowy mostek przewodowy; z izolacją; niebieski



nr kat.: 2000-406/020-000

mostek do połączeń typu trójkąt; z izolacją; jasnoszary



nr kat.: 2000-405/011-000

mostek do połączenia w gwiazdę; 3-torowy; z izolacją; jasnoszary



nr kat.: 2000-410/000-005

mostek; 10-torowy; z izolacją; czerwony



nr kat.: 2000-410

mostek; 10-torowy; z izolacją; jasnoszary



nr kat.: 2000-410/000-006

mostek; 10-torowy; z izolacją; niebieski



nr kat.: 2000-402/000-005

mostek; 2-torowy; z izolacją; czerwony



nr kat.: 2000-402

mostek; 2-torowy; z izolacją; jasnoszary



nr kat.: 2000-402/000-006

mostek; 2-torowy; z izolacją; niebieski



nr kat.: 2000-402/000-018

mostek; 2-torowy; z izolacją; żółtozielony



nr kat.: 2000-403/000-005

mostek; 3-torowy; z izolacją; czerwony

## 1.2.4.1 mostki



nr kat.: 2000-403

mostek; 3-torowy; z izolacją; jasnoszary



nr kat.: 2000-403/000-006

mostek; 3-torowy; z izolacją; niebieski



nr kat.: 2000-404/000-005

mostek; 4-torowy; z izolacją; czerwony



nr kat.: 2000-404

mostek; 4-torowy; z izolacją; jasnoszary



nr kat.: 2000-404/000-006

mostek; 4-torowy; z izolacją; niebieski



nr kat.: 2000-405/000-005

mostek; 5-tor.; z izolacją; czerwony



nr kat.: 2000-405

mostek; 5-tor.; z izolacją; jasnoszary



nr kat.: 2000-405/000-006

mostek; 5-tor.; z izolacją; niebieski



nr kat.: 2000-406/000-005

mostek; 6-torowy; z izolacją; czerwony



nr kat.: 2000-406

mostek; 6-torowy; z izolacją; jasnoszary



nr kat.: 2000-406/000-006

mostek; 6-torowy; z izolacją; niebieski



nr kat.: 2000-407/000-005

mostek; 7-torowy; z izolacją; czerwony



nr kat.: 2000-407

mostek; 7-torowy; z izolacją; jasnoszary



nr kat.: 2000-407/000-006

mostek; 7-torowy; z izolacją; niebieski



nr kat.: 2000-408/000-005

mostek; 8-torowy; z izolacją; czerwony



nr kat.: 2000-408

mostek; 8-torowy; z izolacją; jasnoszary



nr kat.: 2000-408/000-006

mostek; 8-torowy; z izolacją; niebieski



nr kat.: 2000-409/000-005

mostek; 9-torowy; z izolacją; czerwony



nr kat.: 2000-409

mostek; 9-torowy; z izolacją; jasnoszary



nr kat.: 2000-409/000-006

mostek; 9-torowy; z izolacją; niebieski



nr kat.: 2000-440

mostek; z 1 na 10; z izolacją; jasnoszary



nr kat.: 2000-436

mostek; z 1 na 6; z izolacją; jasnoszary



nr kat.: 2000-433/000-005

mostek; z 1 na 3; z izolacją; czerwony



nr kat.: 2000-433

mostek; z 1 na 3; z izolacją; jasnoszary



nr kat.: 2000-433/000-006

mostek; z 1 na 3; z izolacją; niebieski



nr kat.: 2000-434

mostek; z 1 na 4; z izolacją; jasnoszary



nr kat.: 2000-435

mostek; z 1 na 5; z izolacją; jasnoszary



nr kat.: 2000-437

mostek; z 1 na 7; z izolacją; jasnoszary



nr kat.: 2000-438

mostek; z 1 na 8; z izolacją; jasnoszary



nr kat.: 2000-439

mostek; z 1 na 9; z izolacją; jasnoszary

## 1.2.5 narzędzia

## 1.2.5.1 przyrząd montażowy



nr kat.: 210-719

przyrząd montażowy; klinga 2,5 x 0,4 mm; z izolowanym trzpieniem



nr kat.: 210-648

przyrząd montażowy; klinga 2,5 x 0,4 mm; z izolowanym trzpieniem; konstrukcja kątowa; krótki



nr kat.: 210-647

przyrząd montażowy; klinga 2,5 x 0,4 mm; z izolowanym trzpieniem; wielokolorowy

## 1.2.6 system oznaczania

## 1.2.6.1 pasek oznacznikowy



nr kat.: 2009-110

pasek oznacznikowy; do drukarki Smart Printer; w rolce; nierozciągalne; bez nadruku; do montażu zatrzaskowego; biały

### 1.2.6.2 podstawka oznacznika grupowego



**nr kat.: 2009-191**

podstawka oznacznika grupowego; szary

### 1.2.6.3 tabliczka oznacznikowa



**nr kat.: 793-3501**

mata oznacznikowa WMB; jako karta; bez nadruku; do montażu zatrzaskowego; biały



**nr kat.: 2009-113/000-017**

WMB-Inline; do drukarki Smart Printer; 2300 sztuk w rolce; bez nadruku; do montażu zatrzaskowego; jasnozielony



**nr kat.: 2009-113/000-023**

WMB-Inline; do drukarki Smart Printer; 2300 sztuk w rolce; bez nadruku; do montażu zatrzaskowego; zielony



**nr kat.: 2009-113**

WMB-Inline; do drukarki Smart Printer; 2300 sztuk w rolce; bez nadruku; do montażu zatrzaskowego; biały



**nr kat.: 2009-113/000-006**

WMB-Inline; do drukarki Smart Printer; 2300 sztuk w rolce; bez nadruku; do montażu zatrzaskowego; niebieski



**nr kat.: 2009-113/000-002**

WMB-Inline; do drukarki Smart Printer; 2300 sztuk w rolce; bez nadruku; do montażu zatrzaskowego; żółty



**nr kat.: 2009-113/000-005**

WMB-Inline; do drukarki Smart Printer; 2300 sztuk w rolce; bez nadruku; do montażu zatrzaskowego; czerwony



**nr kat.: 2009-113/000-012**

WMB-Inline; do drukarki Smart Printer; 2300 sztuk w rolce; bez nadruku; do montażu zatrzaskowego; pomarańczowy



**nr kat.: 2009-113/000-024**

WMB-Inline; do drukarki Smart Printer; 2300 sztuk w rolce; bez nadruku; do montażu zatrzaskowego; fioletowy



**nr kat.: 2009-113/000-007**

WMB-Inline; do drukarki Smart Printer; 2300 sztuk w rolce; bez nadruku; do montażu zatrzaskowego; szary

## 1.2.7 szyna montażowa

### 1.2.7.1 akcesoria montażowe



**nr kat.: 210-196**

szyna montażowa aluminiowa; 35 x 8,2 mm; grubość 1,6 mm; długość 2 m; bez perforacji; zbliżona do EN 60715; srebrny



**nr kat.: 210-118**

szyna montażowa stalowa; 35 x 15 mm; grubość 2,3 mm; długość 2 m; bez perforacji; zgodnie z EN 60715; srebrny



**nr kat.: 210-198**

szyna montażowa miedziana; 35 x 15 mm; grubość 2,3 mm; długość 2 m; bez perforacji; zgodnie z EN 60715; miedziany



**nr kat.: 210-113**

szyna montażowa stalowa; 35 x 7,5 mm; grubość 1 mm; długość 2 m; bez perforacji; zgodnie z EN 60715; srebrny



**nr kat.: 210-114**

szyna montażowa stalowa; 35 x 15 mm; grubość 1,5 mm; długość 2 m; bez perforacji; zbliżona do EN 60715; srebrny



**nr kat.: 210-115**

szyna montażowa stalowa; 35 x 7,5 mm; grubość 1 mm; długość 2 m; z perforacją; zgodnie z EN 60715; szer.otworu 18 mm, rozstaw otworów 25 mm; srebrny



**nr kat.: 210-197**

szyna montażowa stalowa; 35 x 15 mm; grubość 1,5 mm; długość 2 m; z perforacją; zbliżona do EN 60715; srebrny



**nr kat.: 210-112**

szyna montażowa stalowa; 35 x 7,5 mm; grubość 1 mm; długość 2 m; z perforacją; zgodnie z EN 60715; szer.otworu 25 mm, rozstaw otworów 36 mm; srebrny

## 1.2.8 testowanie

### 1.2.8.1 akcesoria pomiarowe



**nr kat.: 2009-174**

adapter pomiarowy; do wtyku pomiarowego Ø 4 mm; do pomiaru w złączkach listwowych TOPJOB® S; szary



**nr kat.: 2009-182**

odgałęźnik pomiarowy; do maks. 2,5 mm<sup>2</sup>; do przewodów pomiarowych 0,08 ... 2,5 mm; szary



**nr kat.: 2000-510**

moduł pomiarowy typu L TOPJOB® S wtykany; do łączenia zatrzaskowego; do otworów na mostek; 1,00 mm<sup>2</sup>; szary



**nr kat.: 2000-560**

wielowtyk TOPJOB® S modułowy; do łączenia zatrzaskowego; do otworów na mostek; 10-bieg.; 1,00 mm<sup>2</sup>; szary



**nr kat.: 2000-511**

moduł pomiarowy typu L TOPJOB® S wtykany; do łączenia zatrzaskowego; do otworów na mostek; 1-bieg.; 1,00 mm<sup>2</sup>; szary



**nr kat.: 2000-552**

wielowtyk TOPJOB® S modułowy; do łączenia zatrzaskowego; do otworów na mostek; 2-bieg.; 1,00 mm<sup>2</sup>; szary



**nr kat.: 2000-549**

moduł pusty; do łączenia zatrzaskowego; do omijania np. zmostkowanych złączy; szary



**nr kat.: 2000-553**

wielowtyk TOPJOB® S modułowy; do łączenia zatrzaskowego; do otworów na mostek; 3-bieg.; 1,00 mm<sup>2</sup>; szary

### 1.2.8.1 akcesoria pomiarowe



**nr kat.: 2000-554**

wielowtyk TOPJOB® S modułowy; do łączenia zatrzaskowego; do otworów na mostek; 4-bieg.; 1,00 mm<sup>2</sup>; szary

**nr kat.: 2000-555**

wielowtyk TOPJOB® S modułowy; do łączenia zatrzaskowego; do otworów na mostek; 5-bieg.; 1,00 mm<sup>2</sup>; szary

**nr kat.: 2000-556**

wielowtyk TOPJOB® S modułowy; do łączenia zatrzaskowego; do otworów na mostek; 6-bieg.; 1,00 mm<sup>2</sup>; szary

**nr kat.: 2000-557**

wielowtyk TOPJOB® S modułowy; do łączenia zatrzaskowego; do otworów na mostek; 7-bieg.; 1,00 mm<sup>2</sup>; szary



**nr kat.: 2000-558**

wielowtyk TOPJOB® S modułowy; do łączenia zatrzaskowego; do otworów na mostek; 8-bieg.; 1,00 mm<sup>2</sup>; szary

**nr kat.: 2000-559**

wielowtyk TOPJOB® S modułowy; do łączenia zatrzaskowego; do otworów na mostek; 9-bieg.; 1,00 mm<sup>2</sup>; szary

**nr kat.: 210-136**

wtyk pomiarowy; Ø 2 mm; z przewodem o długości 500 mm; czerwony

### 1.2.9 tulejka przewodowa

#### 1.2.9.1 tulejki przewodowe



**nr kat.: 216-241**

tulejka przewodowa; tulejka do 0,5 mm<sup>2</sup>/AWG 20; z kołnierzem z tworzywa; cynow. galwanicznie; miedź elektrolityczna; krępowanie gazoszczelne; zgodnie z DIN 46228, część 4/09.90; biały

**nr kat.: 216-242**

tulejka przewodowa; tulejka do 0,75 mm<sup>2</sup>/AWG 18; z kołnierzem z tworzywa; cynow. galwanicznie; miedź elektrolityczna; krępowanie gazoszczelne; zgodnie z DIN 46228, część 4/09.90; szary

**nr kat.: 216-243**

tulejka przewodowa; tulejka do 1 mm<sup>2</sup>/AWG 18; z kołnierzem z tworzywa; cynow. galwanicznie; miedź elektrolityczna; krępowanie gazoszczelne; zgodnie z DIN 46228, część 4/09.90; czerwony

### 1.2.10 zaślepka ostrzegawcza

#### 1.2.10.1 pokrywa

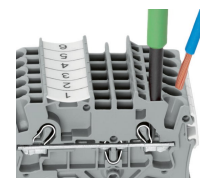
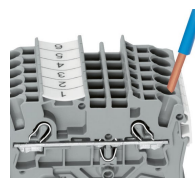
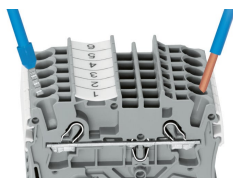
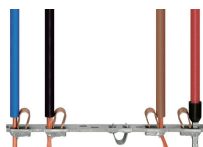


**nr kat.: 2000-115**

zaślepka ostrzegawcza; do 5 złączy; z czarną błyskawicą; żółty

### Wskazówki dotyczące obsługi

#### podłączanie przewodów



**Wszystkie rodzaje przewodów**

Bezpośrednie wetknięcie – przewody jednodrutowe i przewody zakończone tulejką

**Podłączanie przewodów – montaż wtykowy**

Przewody jednodrutowe o przekroju znaniomonym o jeden stopień wyższym i przynajmniej dwa stopnie niższym można wtykać bezpośrednio do zacisku – bez użycia narzędzi.

**Podłączanie przewodów przyrządem montażowym**

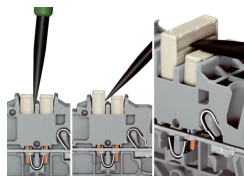
Przy podłączaniu przewodów linkowych z niezarobionymi końcówkami lub o niewielkich przekrojach, co uniemożliwia podłączenie wtykowe, należy najpierw otworzyć zacisk – tak jak w wypadku zacisku CAGE CLAMP® – wprowadzając pionowo przyrząd montażowy do odpowiedniego otworu.

**Korzyść:**

Dla zapewnienia większej wygody montażu otwór przewodowy nachylony jest pod kątem 15°.



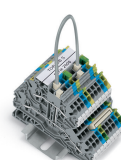
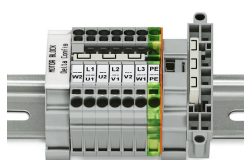
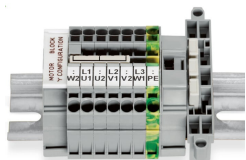
## mostkowanie



System mostkowania bazuje na zasadzie wtyk-gniazdo. Każda złączka posiada dwa otwory do mostkowania, wyposażone w dodatkową sprężynę ze stali chromoniklowej. Rozwiązanie to pozwala na zredukowanie wymiarów mostków wykonanych z miedzi elektrolitycznej do minimum. Jednocześnie ich obciążalność zostaje zachowana na poziomie prądu znamionowego złączki. Istnieje również możliwość mostkowania złączek PE. Własne warianty mostków tworzy się poprzez wyłamywanie poszczególnych pinów stykowych (serie 2000, 2001, 2002, 2004).

**Demontaż mostka grzebieniowego**  
Wprowadzić przyrząd montażowy od strony wypustu rozdzielającego dwa równoległe biegnące kanały do mostkowania i wyważyć mostek.  
Mostki (5-torowe) należy wyważyć wtykając przyrząd montażowy na środku (patrz rysunek 3), mostki od 5 torów wzwyż należy podważać raz z prawej, raz z lewej strony.

## mostkowanie

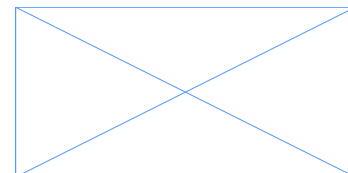
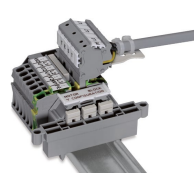
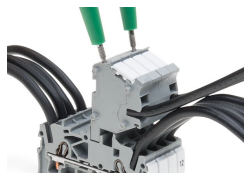


Ten specjalny mostek do łączenia uzwojeń w gwiazdę jest stosowany w puszkach zaciskowych silników elektrycznych.

Ten specjalny mostek do połączenia uzwojeń silnika w trójkąt znajduje zastosowanie przy tworzeniu "silnikowej listwy zaciskowej" przy użyciu złączek listwowych TOPJOB®S.

Mostki przewodowe (2009-402) wciskać do oporu. W celu zmiany oprzewodowania zdemontować mostek przykładając przyrząd montażowy do odpowiedniego wycięcia w mostku

## kontrola



Modularne wielowytyki zestawiane w listwy oferują dodatkową możliwość podłączenia przewodów o przekroju odpowiadającym danej złączce listwowej.

Wielowytyki TOPJOB® S są wyposażone w gniazdo pomiarowe (o średnicy 2 mm), w którym można dokonywać pomiaru napięcia przy użyciu 2-biegunowego miernika.

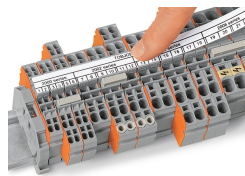
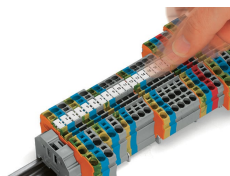
Blok złączek do silników elektrycznych

Adapter pomiarowy CAT I (2009-174) do wtyku pomiarowego  $\varnothing$  4 mm można stosować w seriach od 2000 do 2016.



Odgałęźnik pomiarowy (2009-182) do złączek z serii 2000 do 2016, umożliwiający podłączenie pojedynczych przewodów pomiarowych o przekroju do 2,5 mm<sup>2</sup>, bez użycia narzędzi

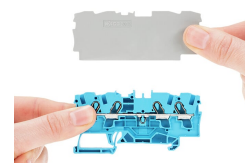
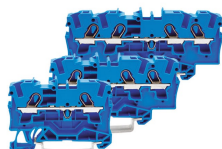
## oznaczenie



Montaż zatrzaskowy WMB Inline w miejscu na oznacznik

Podstawa oznacznika grupowego TOPJOB® S (2009-193), tutaj wyposażona w paski oznacznikowe do zastosowania we wszystkich złączkach listwowych TOPJOB®S z serii 2000 do 2016  
Nie umieszczać w złączkach przedzielonych ścianką końcową!

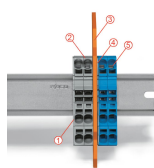
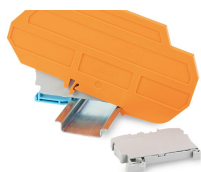
## zastosowanie Ex



Złączki przelotowe w niebieskiej obudowie izolacyjnej przeznaczone są do zastosowań Ex i.

Wszystkie złączki przelotowe i PE przeznaczone są do zastosowań Ex e II.

**Ścianka rozdzielająca Ex e/Ex i**  
Otwartą złączkę od strony ścianki rozdzielającej Ex e/Ex i należy zamknąć ścianką końcową!

**Listwa zaciskowa Ex e II/Ex i****Uwaga:**

Ruhome stopki złączek i ścianki rozdzielającej muszą znajdować się po tej samej stronie szyny!

Listwa zaciskowa Ex e II odseparowana od listwy zaciskowej Ex i za pomocą ścianki rozdzielającej.

Ścianka końcowa  
Złączki Ex e II  
Ścianka rozdzielająca Ex e/Ex i  
Ścianka końcowa  
Złączki Ex i

Zgodnie z wymaganiami normy EN 50020, pomiędzy elementami przyłączeniowymi obwodów Ex e i Ex i należy zachować minimalny odstęp 50 mm. Przy montażu złączek listwowych Ex e i Ex i na jednej szynie rozwiązaniem najbardziej oszczędzającym miejsce jest ścianka rozdzielająca Ex e/Ex i.