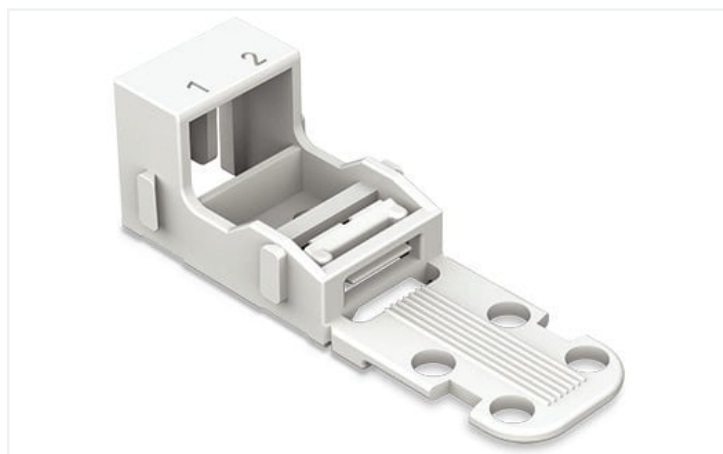


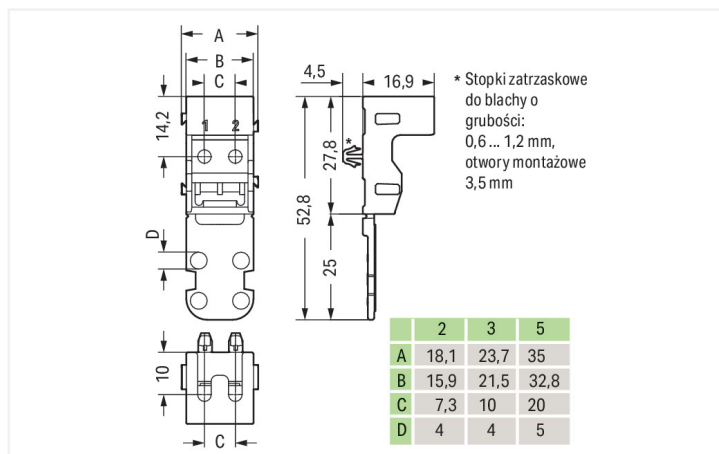
Karta katalogowa | Nr katalogowy: 221-512
adapter montażowy; do złąbek 2-przewodowych; seria 221, 4 mm²; ze stopką zatraskową do montażu poziom.; biały

<https://www.wago.com/221-512>



Kolor: ■ biały

Ilustracja podobnego produktu



wymiary w mm

Wymiary

szerokość	18,1 mm / 0.713 in
wysokość	21,4 mm / 0.843 in
wysokość od podłoża	16,9 mm / 0.665 in
głębokość	52,8 mm / 2.079 in

Dane mechaniczne

sposób montażu	ze stopką zatraskową do montażu poziomego
odpowiedni	do złączek 2-przewodowych (4 mm ²)

Dane materiałowe

specyfikacja danych materiałowych	patrz tutaj
kolor	biały
grupa materiału izolacyjnego	I
materiał izolacyjny obudowy głównej	poliamid (PA66)
klasa palności wg UL 94	V0
obciążenie ogniowe	0 MJ
masa	2,8 g

Dane handlowe

eCl@ss 10.0	27-14-11-92
eCl@ss 9.0	27-14-11-92
ETIM 8.0	EC002848
ETIM 7.0	EC002848
szt./opak.	50 (10) szt.
rodzaj opakowania	karton
kraj pochodzenia	CN
GTIN	4055143595834
numer taryfy celnej	39269097900

Zgodność z wymaganiami ochrony środowiska

Status zgodności z dyrektywą RoHS

Compliant, No Exemption

Do pobrania

Environmental Product Compliance

Compliance Search

Environmental Product
Compliance 221-512

Dokumentacja

Bid Text

221-512	19.02.2019	xml 2.73 KB	
221-512	04.01.2018	doc 24.00 KB	

Dane CAD/CAE

Dane CAD

2D/3D Models 221-512



CAE data

EPLAN Data Portal
221-512

ZUKEN Portal 221-512



1 Powiązane produkty

1.1 Opcjonalne akcesoria

1.1.1 system oznaczania

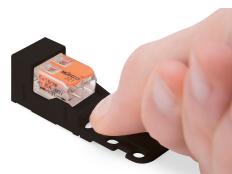
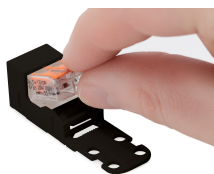
1.1.1.1 pasek oznacznikowy



Nr kat.: 210-833

pasek oznacznikowy; 25 m w rolce; szerokość 6 mm; bez nadruku; samoprzylepny; biały

Wskazówki dotyczące obsługi



Montaż zatraskowy złączek w adapterze montażowym

Demontaż złączki z adaptera montażowego

podłączanie przewodów



Montaż przewodów



Montaż śrubowy w pozycji leżącej



Montaż śrubowy w pozycji stojącej



Mocowanie za pomocą stopki montażowej w pozycji leżącej



Mocowanie za pomocą stopki montażowej w pozycji stojącej

odciążenie przewodów

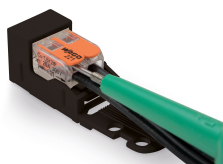


Odciążenie przewodów poprzez opaskę zaciskową



Płytkę odciążającą przewody można odłączyć.

kontrola



Pomiar na złączkach zamontowanych w adapterze realizuje się w otworach pomiarowych.

zastosowanie



Przyłączenie zasilające w oprawie oświetleniowej

oznaczenie



Umieszczanie oznaczników