

**Spis treści:**

OPTOELEKTRONIKA	str. 1
PÓŁPRZEWODNIKI	str. 5
TRANSM. BEZPRZEWODOWA	str. 6
AUTOMATYKA	str. 7
ELEKTROMECHANIKA	str. 13
ELEMENTY PASYWNE	str. 15

[led@maritex.com.pl](mailto:led@maritex.com.pl) +48 58 781-33-89

**I. OPTOELEKTRONIKA**

**Nowe wyświetlacze OLED RGB**

W zeszłym miesiącu Maritex informował o wprowadzeniu do oferty miniaturowych wyświetlaczy OLED. Tym razem mamy zaszczyt przedstawić nowe **wyświetlacze OLED RGB**.

Graficzne wyświetlacze OLED oferowane są w trzech wersjach: monochromatycznej, dwukolorowej i **wielokolorowej – RGB**. Połączenie tych trzech barw (czerwonej, zielonej i niebieskiej) umożliwia uzyskiwanie aż 65 tysięcy kolorów o kontraście powyżej 2000:1 oraz jasności świecenia równej 180 cd/m<sup>2</sup>. Kąt widzenia, tak jak dla wszystkich wyświetlaczy OLED, wynosi ponad 160°.



**Visionox**

1

Do nowych pozycji należą: **OLED-PM088FC** (o przekątnej 0,88", rozdzielczości 128 x 36), oraz **OLED-PM095FC** (przekątna 0,95", 96 x 64), który dostępny jest także w wersji z konektorem o symbolu **OLED-PM095FC-C**.

Parametry wszystkich wyświetlaczy przedstawione zostały w poniższej tabeli:

Symbol	OLED-PM088FC	OLED-PM095FC	OLED-PM095FC-C
Oznaczenie producenta	M00680	M00302	M0030K
Przekątna	0,88"	0,95"	0,95"
Rozdzielczość	128 x 36	96 x 64	96 x 64
Pow. aktywna [mm]	21,48 x 6,028	20,135 x 13,42	20,135 x 13,43
Rodzaj złącza	FPC do lutowania	FPC do lutowania	FPC do złącza ZIF
Ilość pinów	33	27	16
Sterownik	SP9210	SSD1331Z	SSD1331Z

Pragniemy również poinformować, że w celu ułatwienia zakupu, do wszystkich pozycji wyświetlaczy OLED o wyprowadzeniu ze złączem typu ZIF dodane zostały (jako produkty powiązane) pasujące złącza żeńskie dostępne w ofercie Maritex.

Więcej informacji: [Wyświetlacze OLED graficzne](#).

Zapytania ofertowe oraz szczegółowe informacje: [j.cieslewicz@maritex.com.pl](mailto:j.cieslewicz@maritex.com.pl), tel: +48 58 781 33 70.

## Nowe soczewki do oświetlenia ulicznego w ofercie LedLink oraz Maritex



**Ledlink**, tajwański renomowany producent optyki przeznaczonej do LED, wprowadził do oferty nowe soczewki przeznaczone głównie do oświetlenia ulicznego.

Soczewka o pełnym oznaczeniu producenta **LL01CR-XW70140L02** jest kompatybilna z **diodami CREE®** serii **XM-L, XM-L2, XM-L Easy White** oraz **XP-L** i

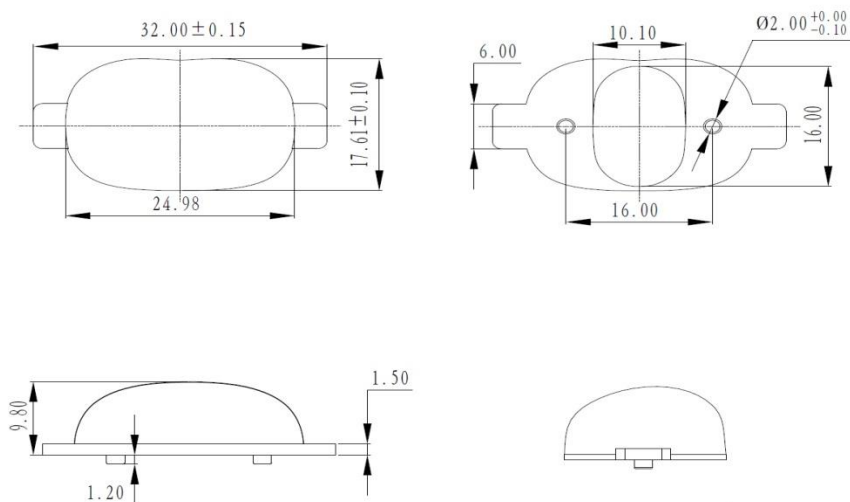
należy do grupy soczewek asymetrycznych. Fakt ten sprawia, iż soczewki XW70140 są przeznaczone głównie do zastosowań zewnętrznych takich jak oświetlenie ulic, chodników czy parków.

### Główne właściwości soczewek XW70140:

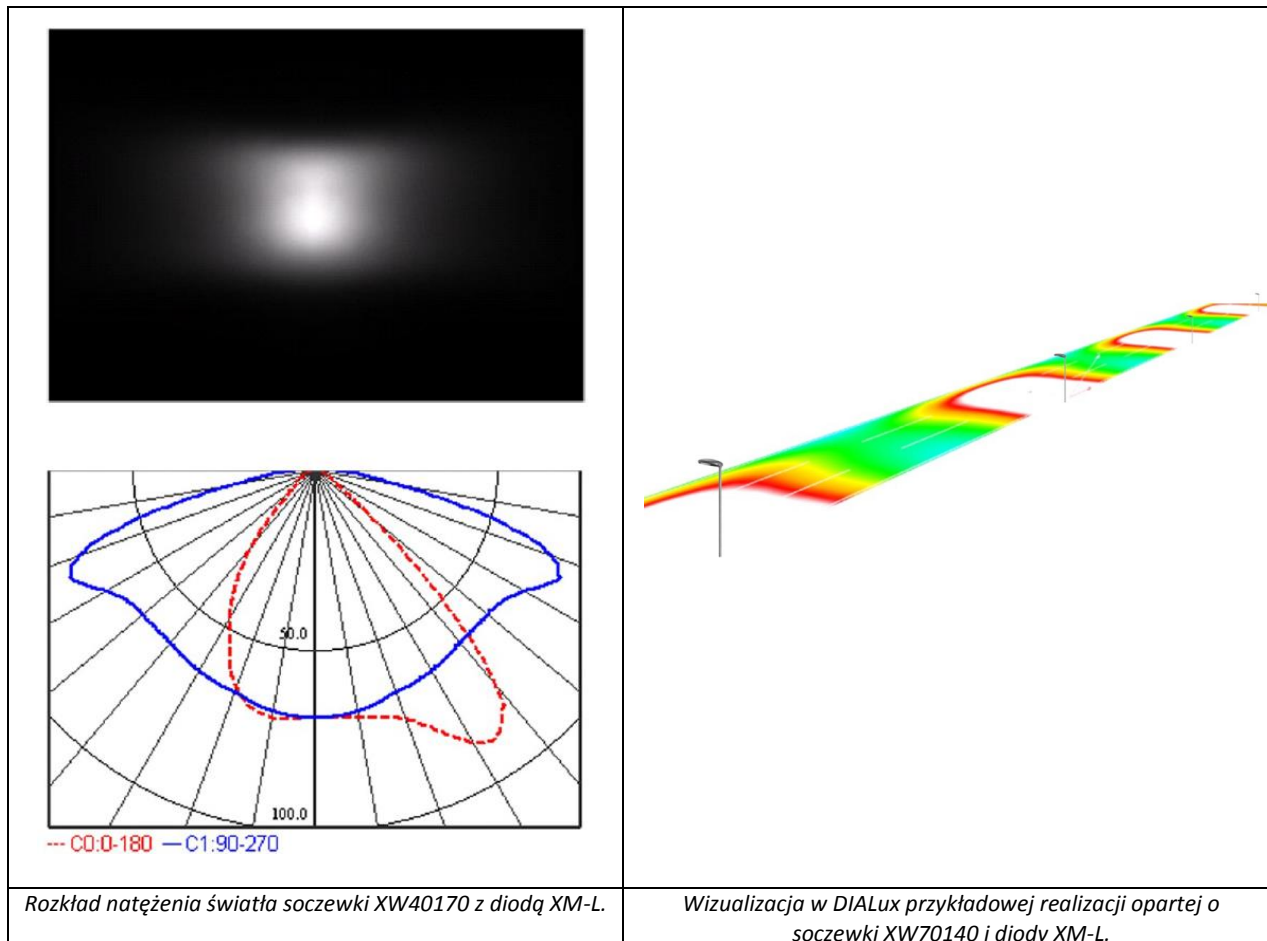
- Wykonane z poliwęglanu.
- Sprawność w zakresie światła widzialnego (dla diod XM-L) >90%.
- Wysoka jednorodność wiązki światła.
- Zakres temperatur pracy -40°C-+110°C.
- Piny pozycjonujące ułatwiają montaż na PCB oraz prawidłowe umieszczenie soczewki względem diody.
- Zalecane mocowanie soczewek do podłoża przy użyciu kleju (w celu doboru kleju prosimy o kontakt).

2

### Wymiary soczewki:



(c.d. str. 3)



Zapytanie ofertowe, pomoc techniczna i próbki - Jarosław Dudziński:

[jd@maritex.com.pl](mailto:jd@maritex.com.pl), tel: +48 58 662 05 73.

## A8519- nowy LED driver w ofercie Allegro Microsystems

Firma **Allegro Microsystems** wprowadziła do swojej oferty układ **A8519**, który cechuje m.in. szeroki zakres napięcia wejściowego, wysoka efektywność oraz odporność na uszkodzenia.

Układ A8519 to **wielowyjściowy LED driver** przeznaczony do podświetleń niewielkich rozmiarów wyświetlaczy LCD. Zastosowany w nim przetwornik typu boost może zasilić do 44 białych diod LED - po 11 diod LED w szeregu- każdy z 4 szeregów zasilany prądem 100mA. Wyprowadzenia można połączyć równolegle w celu osiągnięcia wyższego prądu - do 400 mA. A8518 pracuje w zakresie zasilania od 4,5 V do 40 V, dzięki czemu może być stosowany w aplikacjach automotive.

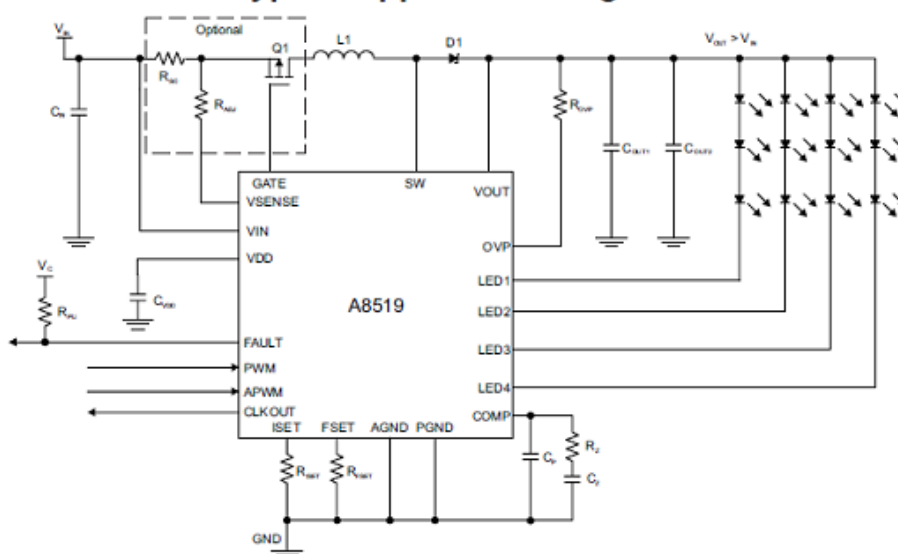


Układ może kontrolować jasność LED poprzez cyfrowy sygnał PWM. Współczynnik kontrastu jasności LED na poziomie 10000: 1 można uzyskać stosując przyciemnianie PWM 100 Hz. Wyższy stosunek 100000: 1, jest możliwe przy użyciu kombinacji PWM oraz analogowego ściemniania.

Jeśli nastąpi taka to konieczność A8519 może użyć zewnętrznego kanału P- MOSFET, aby odłączyć zasilanie wejściowego układu w przypadku awarii. A8519 zapewnia ochronę przed zwarcie łańcucha diod led z masą, przerwaniem szeregu led czy przegrzaniem.

4

### Typical Application Diagram



Zapytanie ofertowe, pomoc techniczna - Iwona Brzozowska: [ib@maritex.com.pl](mailto:ib@maritex.com.pl), tel: +48 58 662 05 73.

## II. PÓŁPRZEWODNIKI

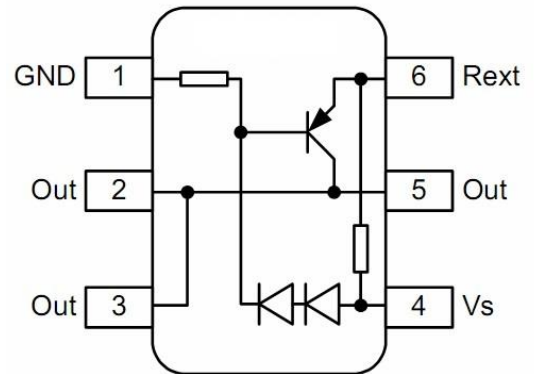
### LED driver IK402U firmy IK Semicon

Firma **IK Semicon** produkuje **LED driver IK402U**, który jest zamiennikiem dla popularnego drivera **BCR402U** firmy Infineon.

IK402U jest zaprojektowany jako wysokostabilne źródło prądowe do zasilania diod LED stałym prądem 22mA. Zastosowanie IK402U zapewnia stałą jasność diod LED i ich długi czas życia.

#### Cechy układu:

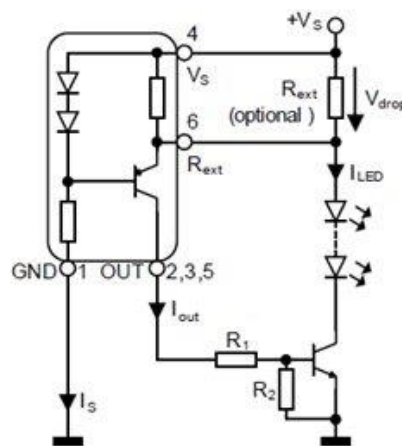
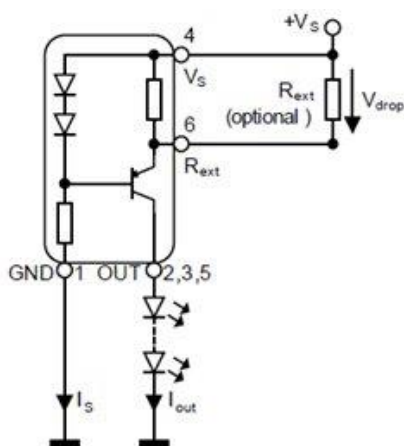
- wysokostabilny prąd wyjściowy
- niski spadek napięcia
- łatwa regulacja prądu wyjściowego
- ujemny współczynnik temperaturowy prądu wyjściowego (zabezpieczenie termiczne diod LED)
- brak elementów zewnętrznych, niski koszt, małe wymiary
- napięcie zasilania do 42 V
- możliwość łączenia równoległego w celu zwiększenia prądu wyjściowego
- wysoka stabilność prądu przy dużych zmianach napięcia
- brak zakłóceń EMI
- zakres temperatur -40...+150 °C
- obudowa SOT23-6



#### Zastosowanie:

- reklamy świetlne, paski diod LED
- oświetlenie samolotów, pociągów, statków
- oświetlenie do sprzętu powszechnego użytku
- oświetlenie medyczne
- przemysł motoryzacyjny

Możliwa jest realizacja funkcji ściemniania przy użyciu zewnętrznego tranzystora. Typowe schematy aplikacyjne:



Zapytania techniczne, oferty: [l.plata@maritex.com.pl](mailto:l.plata@maritex.com.pl), tel. +48 58 662 05 72.

### III. TRANSMISJA BEZPRZEWODOWA

#### ETRX 3587 nowa rodzina modułów ZigBee firmy Telegesis

Firma **Telegesis**, której przedstawicielem jest firma Maritex wprowadziła do swojej oferty nową rodzinę modułów ZigBee ETRX3587.

Moduły charakteryzują się niskim zapotrzebowaniem na energię oraz pamięcią powiększoną do **512K Flash** i **64K RAM**. Oparte są o układ **Ember EM3587** ZigBee / IEEE802.15.4 firmy Silicon Laboratories. EM3758 to układ typu single-chip zawierający wysokiej jakości transceiver ZigBee 2.4 GHz oraz procesor **ARM® Cortex®-M3** zintegrowany ze sprawdzonym i wielokrotnie przetestowanym stosem protokołu sieciowego EmberZNet ZigBee PRO.

Moduły ETRX3587 się zgodne pin-pin ze znaną i popularną rodziną ETRX357, lecz dzięki pamięci Flash 512K oraz pamięci RAM 64K dedykowane są do aplikacji wymagających złożonego i obszernego kodu. Produkt został zaprojektowany tak, aby integracja z innymi urządzeniami nie wymagała specjalistycznej wiedzy i doświadczenia o transmisji radiowej. Dzięki temu opracowanie i wdrożenie produktu powinno zająć wyjątkowo mało czasu.

Firmware dedykowany do danych aplikacji może być przygotowany z pomocą zestawów rozwojowych Ember EM358x, zapewniających pełny dostęp do narzędzi programistycznych oraz sprzętowych zintegrowanych w środowisku Ember's InSight. W przypadku zainteresowania rozbudową zestawów rozwojowych Ember/Telegesis EM357 do użycia z technologią EM358 prosimy o kontakt.

Moduły ETRX3587 występują w wersjach z wewnętrzną anteną jak i ze złączem antenowym IPEX (U.FL) do zewnętrznej anteny. Produkt występuje ponadto w wersjach o zwiększonym zasięgu – seria LRS.

#### Przykładowe aplikacje:

- Smart Metering – inteligentne liczniki
- Smart House – inteligentny dom
- Smart Lighting – inteligentne sterowanie oświetleniem
- Monitoring medyczny
- Systemy alarmowe

#### Strony produktu:

[ZIG-ETRX3587-HR-LRS](#) – wersja ze złączem anteny zewnętrznej o zwiększonym zasięgu.

[ZIG-ETRX3587-HR](#) – wersja ze złączem anteny zewnętrznej o standardowym zasięgu.

[ZIG-ETRX3587-LRS](#) – wersja z anteną zintegrowaną o zwiększonym zasięgu

[ZIG-ETRX3587](#) – wersja z anteną zintegrowaną o standardowym zasięgu

Karty techniczne dostępne są na stronach danego produktu.

Ceny prezentowane na stronie internetowej są cenami detalicznymi.

Zapytanie ofertowe, pomoc techniczna – Rafał Łaskarzewski: [rl@maritex.com.pl](mailto:rl@maritex.com.pl), tel: +48 58 662 05 74.

## IV. AUTOMATYKA

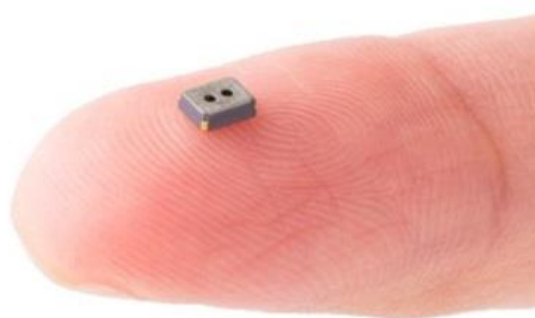
### Nowy czujnik zanieczyszczeń powietrza TGS8100 z najniższym na rynku poborem mocy.

Firma Maritex informuje, iż wprowadziła do swojej oferty nowy czujnik zanieczyszczeń powietrza w technologii MEMS.

Czujnik o symbolu **TGS8100** produkuje japońska firma **Figaro Engineering**. Dzięki doskonałej trwałości i stabilności, TGS8100 jest idealnym rozwiązaniem dla aplikacji, takich jak oczyszczacze powietrza, wentylatory domowe i biurowe oraz klimatyzatory.

Ze względu na miniaturyzację jego chipa czujnikowego przez wykorzystanie technologii MEMS TGS8100 mieści się w standardowym opakowaniu SMD, dzięki czemu nadaje się do masowej produkcji urządzeń.

**FIGARO**



#### Kluczowe cechy:

- Montaż powierzchniowy (SMT)
- Niskie zużycie energii
- Wysoka czułość na dym papierosowy, gotowanie i gazowe zanieczyszczenia powietrza
- Długi czas pracy
- Niskie koszty

#### Zastosowanie:

- Monitorowanie jakości powietrza w pomieszczeniach
- Urządzenia oczyszczające powietrze
- Kontrola wentylacji
- Sterowanie okapem kuchennym

Więcej informacji można znaleźć na naszej stronie internetowej: [TGS8100](https://www.maritex.com.pl)

Zapytanie ofertowe, pomoc techniczna: [sensor@maritex.com.pl](mailto:sensor@maritex.com.pl), tel. +48 58 662 05 79.

## Przemysłowe serwery do montażu w szafach RACK 19"

Firma Maritex z przyjemnością informuje, iż poszerzyła ofertę o gotowe **zestawy przemysłowych serwerów** do montażu w szafach **RACK 19"**. Urządzenia bazują na komponentach uznanego producenta komputerów przemysłowych firmy **Axiomtek**.



8

Przemysłowe serwery znajdują zastosowanie na halach produkcyjnych, w systemach telekomunikacyjnych, systemach sterowania, systemach bezpieczeństwa, systemach monitoringu.

Przemysłowe serwery oferowane przez Maritex konfigurowane są pod indywidualne potrzeby klientów i ich aplikacji. Dzięki szerokiej ofercie przemysłowych płyt głównych, platerów i kart procesorowych możemy sprostać wymaganiom odnośnie: wydajności (procesory od Intel Atom aż po Intel Core i7 / Xeon 4 generacji; pamięci RAM do 32 GB DDR3), liczby slotów na karty rozszerzeń (od 1 do 20 slotów na karty PCI / PCIe / ISA), liczby dysków HDD, SSD, mSATA i napędów DVD, systemów operacyjnych ( Windows 7, 8).

**Oferujemy krótkie terminy dostaw** rzędu 3-4 dni roboczych. Firma Maritex utrzymuje stany magazynowe niezbędnych elementów składowych, takich jak: obudowy, płyty główne, plater (backplane), karty procesorowe PICMG, zasilacze i inne akcesoria.

(c.d. str. 9)



**Cechy [OB4U-IMB211-I7-8G-H1T-W7P-D-Z](#):**

- Obudowa 4U o głębokości 450 mm, przeznaczona pod płyty główne ATX
- Przemysłowa płyta główna ATX podstawa LGA1150, DVI-I, HDMI, Displayport, DVI-D, 5x SATA-600, 8x USB 2.0 + 5x USB 3.0, 6 COM, 2x LAN, LPT, 4DI, 4DO, 4x PCI, 1x PCIe16, 1x PCIe4, 1x PCIe1
- Procesor Intel Core i7 i7-4770S 3.1 GHz
- pamięć RAM 8 GB DDR 3 1600 MHz
- dysk HDD 1 TB 7200 obr/min
- system Windows 7 Professional
- napęd DVD-RW
- zasilacz 400 W

**Cechy [OB4U-FAB118-SHB130-I7-8G-H1T-W7P-D-Z](#):**

- Obudowa platerowa 4U o głębokości 450 mm
- Przemysłowy plater do kart procesorowych PICMG 1.3, 7 slotów PCI, 5 slotów PCIe x4, 1 slot PCIe x 16
- karta procesorowa PICMG 1.3 Full-size, podstawa LGA1150, VGA lub Displayport, DVI-D, 2x LAN, Audio, 4x SATA-300 + 2x SATA-600, 6x COM, 10x USB 2.0 + 4x USB 3.0, 4x PCI, 1x PCIe16, 1x PCIe4, 1x PCIe1
- Procesor Intel Core i7 i7-4770S 3.1 GHz
- pamięć RAM 8 GB DDR 3 1600 MHz
- dysk HDD 1 TB 7200 obr/min
- system Windows 7 Professional
- napęd DVD-RW
- zasilacz 400 W

Zapraszamy na stronę: [komputery do szaf RACK 19"](#) po więcej informacji na temat cen i dostępności poszczególnych elementów składowych: obudów, płyt głównych, platerów, kart procesorowych i innych akcesoriów.

Zachęcamy również do wysyłania zapytań ofertowych na preferowane przez Państwa konfiguracje sprzętowe na adres: [automatyka@maritex.com.pl](mailto:automatyka@maritex.com.pl), tel. +48 58 781 33 71.

## ICO300 - Internet rzeczy na wyciągnięcie ręki

Maritex prezentuje nowy **komputer przemysłowy ICO300**. Dzięki wyjątkowym parametrom zamkniętym w miniaturowej obudowie urządzenie firmy **Axiomtek** doskonale sprawdza się jako **brama sieciowa** w aplikacjach Internetu rzeczy (IoT).

Internet przedmiotów jest to koncepcja, wedle której jednoznacznie identyfikowalne urządzenia mogą pośrednio lub bezpośrednio gromadzić, przetwarzać i wymieniać dane za pośrednictwem sieci komputerowej.

Przewiduje się, że w 2018 roku połączenia M2M (maszyna-maszyna) stanowiąc będą 20% wszystkich połączeń z sieciami mobilnymi i będą generować niemal 6% globalnego mobilnego ruchu w sieci. Dla porównania, w 2013 roku było to 5% połączeń przy 1% globalnego ruchu w sieci.

"Internet of Things" dotyczy zarówno odbiorców komercyjnych, np. inteligentny budynek, jak i przemysłowych. Internet rzeczy pozwala na ciągłe monitorowanie i kontrolowanie warunków pracy, stanu urządzeń czy na łatwą akwizycję danych z miejsc trudno dostępnych dla człowieka. Trudnych zarówno ze względu na odległość, jak i przez warunki środowiskowe, takie jak zapylenie czy ekstremalne temperatury pracy.

Bezwentylatorowy komputer przemysłowy ICO300 przystosowany jest do montażu na szynie DIN. Wszystkie porty wejść-wyjść ulokowane są na froncie, co ułatwia fizyczne połączenie z innymi urządzeniami. Obudowa o klasie szczelności IP40 i o wymiarach 48 x 155 x 110 mm zapewnia długą i bezawaryjną pracę w temperaturach od -20 st. C do +70 st. C. Szeroki zakres napięcia zasilania z przedziału 12-24V DC umożliwia instalację urządzenia w niemalże każdym systemie. Waga komputera to 1 kg.

Sercem ICO300 jest wbudowany procesor Intel® Atom™ E3815 1.46 GHz. Komputer obsługuje do 4 GB pamięci RAM DDR3L.

### Pozostałe kluczowe parametry to:

- praca bezwentylatorowa w zakresie temperatur od -20 st. C do +70 st. C
- 2x izolowany Gigabit Ethernet
- 4x RS-232/422/485
- slot na kartę mini PCIe obsługujący moduły komunikacji bezprzewodowej 3G lub WiFi
- obsługa dysku 2.5" SATA i karty CompactFlash
- zasilanie 12-24V DC
- montaż na szynie DIN

Cena detaliczna komputera przemysłowego ICO300 to 1650 zł netto. Zapraszamy do składania zapytań ofertowych.

Więcej informacji znaleźć można na naszej stronie internetowej pod adresem: [komputer ICO300](#)

Zapytanie ofertowe, pomoc techniczna: [automatyka@maritex.com.pl](mailto:automatyka@maritex.com.pl), tel. +48 58 662 05 65.



## Nowości od Panasonic – TOUGHPAD FZ-E1 i FZ-X1 oraz TOUGHBOOK CF-LX3



Laptopy i tablety wzmocnione produkowane przez firmę **Panasonic** to najlepsze rozwiązania dostępne na rynku. Producent poszerzył swoją ofertę o dwa urządzenia typu handheld, czyli w pełni odporne tablety z ekranem 5" dostępne z systemami operacyjnymi **Windows** oraz **Android**.

**TOUGHPAD FZ-E1** i **FZ-X1**, przystosowane do intensywnej pracy, łączą najlepsze cechy urządzeń przenośnych, smartfonów i czytników kodów kreskowych w wytrzymałej obudowie. To pierwsze urządzenia z rodziny **TOUGHPAD**, które umożliwiają realizację połączeń głosowych. Zostały one zaprojektowane z myślą o pracownikach terenowych z sektora transportu i logistyki, usług pocztowych, obrony, ratownictwa i bezpieczeństwa publicznego, mediów, handlu detalicznego oraz produkcji.

Urządzenie te mogą działać w zakresie temperatur od -20°C do +60°C, posiadają w pełni wytrzymałą konstrukcję, zgodną z normą MIL-STD-810G, stopień ochrony IP68 i odporność na upadek z wysokości 3 metrów, a ponadto charakteryzują się długim okresem eksploatacji i bardzo niskimi łącznymi kosztami posiadania. Wyjątkowa bateria o dużej pojemności 6200mAh z możliwością wymiany przez użytkownika bez przerywania pracy pozwala na ciągły dostęp do danych przez 14 godzin, 23 godziny rozmowy lub 1000 godzin pracy w trybie czuwania.



Handheldy **FZ-E1** i **FZ-X1** korzystają z najnowszego, czterordzeniowego procesora **Qualcomm**<sup>®</sup> oraz 2 GB pamięci RAM, co gwarantuje wysoką wydajność. Wśród licznych i wyjątkowych funkcji, którymi charakteryzują się te urządzenia, znaleźć można opcjonalny czytnik kodów kreskowych, konfigurowane przez użytkownika przyciski oraz umożliwiający pracę nawet w warunkach bezpośredniego działania promieni słonecznych wzmocniony dotykowy wyświetlacz HD z powłoką antyrefleksyjną, który reaguje nawet na grube rękawice. (c.d. str. 12)

[automatyka@maritex.com.pl](mailto:automatyka@maritex.com.pl) +48 58 781-33-71

Dzięki funkcji reagowania na deszcz, która umożliwi obsługę z wykorzystaniem techniki jednego dotknięcia, z tabletów można korzystać nawet podczas intensywnych opadów. Zintegrowany i niezwykle dokładny moduł GPS to idealne rozwiązanie dla pracowników terenowych korzystających w swoich pojazdach z nawigacji i potrzebujących precyzyjnego wskazywania lokalizacji z dokładnością do 2–4 metrów.

#### Szczegóły w sklepie on-line:

- [TOUGHPAD FZ-E1](#)
- [TOUGHPAD FZ-X1](#)

Kolejną nowością od **Panasonic** jest najlżejszy na świecie 14-calowy notebook – **CF-LX3**. Jest to urządzenie z klasy business rugged zaprojektowane dla pracowników mobilnych, którzy oczekują od laptopa mocy zbliżonej do PC, czyli szybkiego dostępu do najbardziej zaawansowanych aplikacji.

Urządzenie pracuje w oparciu o system operacyjny Windows 8.1 Pro Update 64 bit. Istnieje także możliwość jego zamiany na Windows 7 Professional. Szybką pracę **TOUGHBOOKA** zapewnia procesor Intel® Core™ i5-4310U vPro™, o pamięci podręcznej 3 MB oraz mocy na poziomie 2 GHz z opcją rozszerzenia do 3 GHz, dzięki technologii



Intel® Turbo Boost Technology, a także grafika Intel HD4400 obsługująca DirectX 11. CF-LX3 wyposażono również w 4 GB pamięci RAM (opcjonalnie 8 GB) oraz dysk SSD o pojemności 128 GB.

Dzięki baterii, jaką posiada **CF-LX3** urządzenie gwarantuje 14-godziną nieprzerwaną pracę, podczas gdy czas ładowania akumulatora wynosi jedynie 3 godziny. Użytkownicy, którzy potrzebują urządzenia aktywnego przez 24 godziny na dobę, mogą skorzystać z funkcji wymiany baterii bez konieczności wyłączenia komputera.

Szczegóły w sklepie on-line: [TOUGHBOOK CF-LX3](#)

Zapytania ofertowe, pomoc techniczna: [j.kondratowicz@maritex.com.pl](mailto:j.kondratowicz@maritex.com.pl), tel. +48 58 781 33 56.

## V. ELEKTROMECHANIKA

### Przełączniki Subminiaturowe produkcji Relpol

Polecamy Państwu nową serię przełączników produkcji **Relpol**, którego autoryzowanym dystrybutorem jest Maritex.

**Właściwości:** niewielkie wymiary, cewki DC o mocy od 0,15W-0,36W, do obciążeń w zakresie: 1 mA – 3A, zakres temperatur pracy: -30 do + 90°C.

**Aplikacje:** do urządzeń telekomunikacyjnych, urządzeń biurowych, systemów alarmowych, przyrządów pomiarowych, urządzeń monitoringu medycznego, urządzeń AV, czujników sterowania.



Przełącznik **RSM822N** - subminiaturowy, monostabilny do łączenia niskich obciążeń.

Cewki DC - standardowe i czułe do 48 V DC, niska moc cewek 0,20 W (wersja czuła) lub 0,30 W (wersja standardowa).

Do obwodów drukowanych. Uszczelnione, do lutowania na fali i mycia.

Zestyk podwójny rozwidlony.

Zgodność z FCC Część 68 - 1500 V - przepięcia atmosferyczne



13

Przełącznik **RSM954N** - subminiaturowy, monostabilny.

Cewki DC do 24 V DC, niska moc cewek 0,36 W.

Do obwodów drukowanych. Uszczelnione, do lutowania na fali i mycia.

Obciążalność prądowa trwała zestyku 3 A.

Maksymalna moc łączeniowa w kategorii AC1 - 375 VA



Przełącznik **RSM957N** - subminiaturowy, monostabilny.

Cewki DC do 24 V DC, niska moc cewek 0,15 W.

Do obwodów drukowanych. Uszczelnione, do lutowania na fali i mycia.

Obciążalność prądowa trwała zestyku 1 A.

Maksymalna moc łączeniowa w kategorii AC1 - 62,5 VA



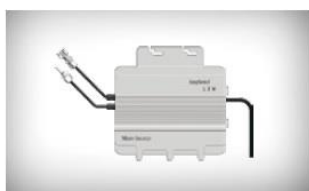
Zapytania ofertowe, pomoc techniczna: [ml@maritex.com.pl](mailto:ml@maritex.com.pl), tel: +48 58 781 33 74.

## Metalowy odpowietrznik firmy Amphenol LTW

Firma **Amphenol LTW**, której dystrybutorem jest Maritex wprowadziła do swojej oferty **metaliczny odpowietrznik**, który dołączył do wcześniejszych produktów serii BJ z tworzywa sztucznego. Wersja metaliczna stanowi doskonałą osłonę elektromagnetyczną o szerokim zastosowaniu.



Oświetlenie LED



Energia odnawialna



Szerokopasmowy  
dostęp do sieci



Ochrona mienia

Ten metaliczny odpowietrznik pozwala na wyrównanie różnicy ciśnień, w przypadku gwałtownej zmiany temperatury w środku lub na zewnątrz obudowy. Wodoodporność na poziomie IP68/69 K gwarantuje brak dostępu do wilgoci w trakcie pracy urządzenia. Ponadto ten metaliczny upust zapobiega dostaniu się do urządzenia jakichkolwiek zanieczyszczeń, dzięki zastosowaniu membrany o wysokiej przepuszczalności powietrznej. Amphenol LTW posiada również w swojej ofercie upusty wentylacyjne wykonane z tworzywa sztucznego, dzięki czemu może być niezawodny w różnych środowiskach.

14

<b>Assembly type</b>	Screw M 12x1.5	
<b>Specification</b>	Environment temperature	-40°C ÷ 105°C
	Waterproof rating	IP68, IP69K
	Air permeability	>1760 ml/min@70mbar
	Water entry pressure	>29kPa
<b>Material</b>	Housing	Zinc Alloy
	Membrane	PTFE
	Sealing	O-ring; Silicon
	Housing Color	

Zapytania ofertowe, pomoc techniczna: [zlacza@maritex.com.pl](mailto:zlacza@maritex.com.pl), tel: +48 58 662 05 63.

## VI. ELEMENTY PASYWNE

### Dławiki mocy serii PIO firmy Fenghua

Firma **Fenghua** jest powszechnie znanym i cenionym producentem komponentów elektronicznych. W swojej ofercie posiada szeroką ofertę **dławików**. Jako autoryzowany dystrybutor tego koncernu chcielibyśmy zaprezentować **dławiki mocy SMD z serii PIO43**.

#### Najważniejsze cechy:

- Zakres indukcyjności od 1 $\mu$ H do 150 $\mu$ H,
- Zakres prądu od 0.1A do 3.5A,
- Obudowa: 4.5x4.0x3.2mm,
- Bardzo wytrzymała konstrukcja,
- Temperatura pracy: -40 ° C.+85 ° C,
- Wyrób spełnia wymagania Dyrektywy RoHS.



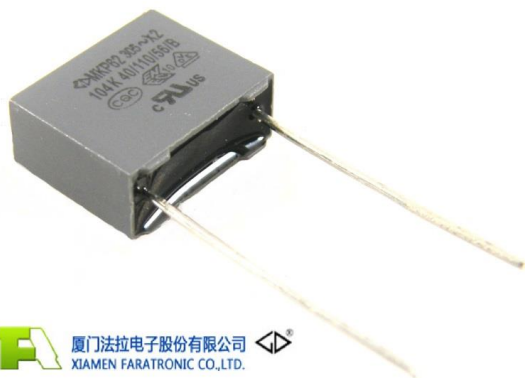
#### Przykładowe aplikacje:

- Urządzenia przenośne,
- Notebooki, tablety,
- Wyświetlacze LCD,
- Konwertery POL.

Karta katalogowa serii do pobrania ze [strony internetowej](#).

Zapytania ofertowe, pomoc techniczna: [pasywne@maritex.com.pl](mailto:pasywne@maritex.com.pl), tel: +48 58 781 33 78.

## Kondensatory foliowe WXPC klasy X2



Firma **FARATRONIC**, to jeden z największych producentów **kondensatorów** na świecie. Przedsiębiorstwo oferuje szeroką gamę kondensatorów poliestrowych MKT, metalizowanych oraz tych, z przeznaczeniem do silników. Firma Maritex, jako dystrybutor tej firmy na rynku polskim przedstawia **kondensatory polipropylenowe, przeciwzakłóceniami WXPC klasy X2.**

### Najważniejsze cechy:

- Kondensatory poliestrowe, metalizowane, do montażu przewlekane,
- Pojemność od 0,001 $\mu$ F do 50 $\mu$ F,
- Napięcie pracy 305 Vac,
- Temperatura pracy w zakresie -40° C.+110 ° C,
- Wyrób spełnia wymagania Dyrektywy RoHS,

### Przykładowe aplikacje:

- W układach wytwarzających zakłócenia związane z szybkimi skokami pobieranego prądu, takich jak: silniki elektryczne, iskrowniki, tyrystorowe układy sterujące
- Elementy filtrów ograniczających przedostawanie się zakłóceń do sieci energetycznej oraz postawanie zakłóceń radiowych.

Karta katalogowa do pobrania ze [strony internetowej](#).

Zapytania ofertowe, pomoc techniczna: [pasywne@maritex.com.pl](mailto:pasywne@maritex.com.pl) lub tel: +48 58 781 33 78.