

Spis treści:

str.1 OPTO; str.4 PÓŁPRZEWODNIKI; str.5 WIRELESS; str.7 AUTOMATYKA str.12 ELEKTROMECHANIKA; str.13 PASYWNE

I. OPTOELEKTRONIKA

led@maritex.com.pl +48 58 781-33-89

Diody LED XQ-D, CREE



Diody **XQ-D** bazuje na rewolucyjnej platformie technologicznej SC3 Technology™. Dzięki nowym rozwiązaniom udało się osiągnąć doskonałe połączenie efektywności bardzo małego rozmiaru oraz szerokiego kąta dystrybucji światła (140° - 145°). Na uwagę zasługuje także fakt, iż diody te dostępne są także z wysokimi indeksami CRI -80, -85, -90.

Nowy typ diod w porównaniu do standardowych rozwiązań pozwala producentom na tworzenie jeszcze bardziej efektywnych systemów oświetlenia.

Parametry techniczne diod XQ-D:

- Binowanie zgodne z ANSI
- Gabaryty: 1.6mm x 1.6mm x 1.6mm
- Ceramiczna podstawa
- Do 130 lm/W
- Do 225 lm przy 2.3W
- Prąd maksymalny 700mA
- Rezystancja termiczna 7.5°C/W
- Vf=3.1 @ 0.35A
- Kąt świecenia: 140°-145°
- Dostępne z różnymi indeksami CRI, 80-, 85-, 90-minimum

Więcej informacji na stronie <http://www.maritex.com.pl/pl/shop/products/ggid/29243>

Zapytanie ofertowe, pomoc techniczna: Krystian Krywald: kk@maritex.com.pl, 058 662 05 64.

Diody Led Phenix 3535 - UV, IR oraz kolorowe, w wersji 1W, 2W i 3W, PROLIGHT



Firma Maritex wprowadziła do swojej oferty handlowej diody serii PK2N firmy Prolight Opto.

Cechuje je duża różnorodność, diody dostępne są w wersjach 1W, 2W oraz 3W, w barwach: UV, IR oraz kolorowej.

Diody Phenix 3535 gwarantują wysoką jakość koloru oraz wydajność. Zapewniają projektantom oświetlenia dużą elastyczność przy opracowaniu produktów wysokiej klasy oświetlenia dla różnych sektorów m.in. modernizacji żarówek, oświetleniu komercyjnym oraz mieszkaniowym.

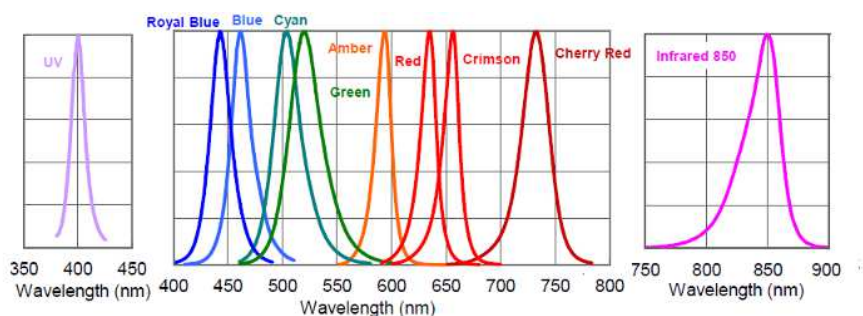
Diody posiadają footprint kompatybilny w 100 % z diodami CREE XP-C / XP-E / XP-G.

W zależności od rodzaju, diody mogą być zasilane prądem 350mA, 700mA bądź 1000mA, kąt świecenia diod to 130 stopni.

Diody UV występują w wersji 1 W oraz 3 W, długość fali z przedziału 390- 410nm. Moc strumienia świetlnego to 355/435/515 mW. Diody IR- podczerwone występują w wersji 2 watywowej, w długości fali 840 – 870 nm. Moc strumienia świetlnego 175/225/275 mW.

Największy wybór diod kolorowych dostępny jest przy wersji 3-watywowej. W obrębie tej grupy producent oferuje następujące barwy: crimson (purpurowa), czerwona, amber (bursztynowa), zielona, cyan, niebieska, royal blue oraz cherry red (wiśniowa czerwień).

Wybrane modele diod dostępne są już również na podłożach MCPCB.



Zapytanie ofertowe, pomoc techniczna: Iwona Brzozowska: ib@maritex.com.pl, 058 662 05 73

Moduły podszafrkowe LED nSHELF standard, NIVISS

Firma NIVISS wprowadziła do swojej oferty handlowej produkowaną w Polsce serię oczek podszafrkowych LED nSHELF.



3

Moduły LED nSHELF w wykonaniu standardowym, występują w wersji 12V i wykonane są na bazie diod LED firmy CREE. Cechuje je bardzo dobry stosunek ceny do jakości wykonania. Oczka idealnie nadają się do oświetlenia podszafrkowego mebli, gablot, czy też witryn.

Kolor	Comfort White	Warm White	Neutral White	Cool White
Temperatura barwowa	2700 K	3000 K	4000 K	5000 K
Strumień wyjściowy*	180lm	180lm	180lm	180lm
Typowe CRI	80	80	80	75
Napięcie wejściowe	12V DC			
Prąd pracy LED	35mA			
Ilość LED	24			
Temperatura pracy	-20°C ÷ 40°C			
Wymiary	Ø54mm x H14.75mm			
Klasa szczelności	IP20			
Klasa bezpieczeństwa	Klasa III			
Kąty [FWHM]	140°			
Pobór mocy	3,3W			
Możliwość ściemniania	TAK**			
Czas życia ***	≥ 36000 godzin			

* Wydajność w rzeczywistych warunkach pracy, przy temperaturze otoczenia 40°C; uwzględnia straty optyczne; tolerancja strumienia 5%

** Jedynie przez zewnętrzny układ PWM

*** Przybliżony określony na podstawie czasu życia diod LED zgodnie z deklaracją producenta [Cree](http://www.cree.com)® oraz innych komponentów elektronicznych

Zapytanie ofertowe, pomoc techniczna: sales@niviss.com , 058 781 33 89

II. PÓŁPRZEWODNIKI

semi@maritex.com.pl +48 58 662-05-72

Stabilizator impulsowy TJ6713, 1MHz, 3A, HTC KOREA

Firma HTC Korea produkuje stabilizator impulsowy typu step-down, dostarczający prąd wyjściowy 3A. Układ pracuje w trybie PWM na częstotliwości 1MHz, co umożliwia znaczną redukcję rozmiarów elementów zewnętrznych i eliminuje konieczność stosowania szybkich diod Schottky'ego. Napięcie wyjściowe jest ustawiane dzielnikiem rezystorowym i nie może przekroczyć wartości $0,9 \times V_{in}$ (gdzie V_{in} w zakresie 2.8-5.5V). Sprawność przy dużym obciążeniu wynosi 94%.

Układ posiada zabezpieczenie termiczne i przed zwarcieniem wyjścia, a także zabezpieczenie UVLO (Under Voltage Lockout) – nie będzie działał gdy napięcie wejściowe będzie niższe od progowego. Miękki start zabezpiecza przed przepięciami na wyjściu.

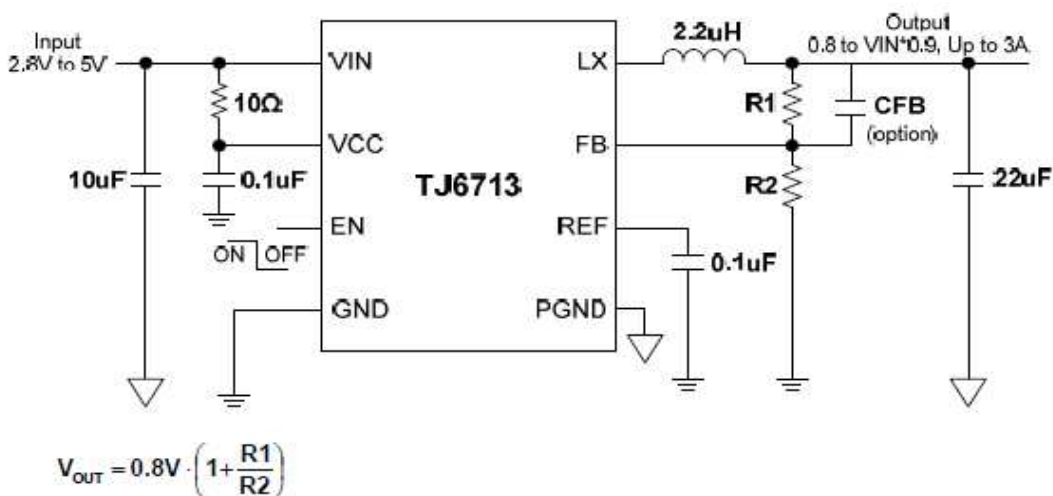
Wejście EN służy do wyłączenia układu. Można w ten sposób bezpiecznie włączać i wyłączać zasilanie układów peryferyjnych.

Układy są produkowane w obudowach SOP8-PP (z thermal pad).

Typowe zastosowania:

- ASIC/DSP/μP/FPGA Core
- Dekodery satelitarne
- Aplikacje sieciowe i telekomunikacyjne
- Serwery
- Odbiorniki TV
- Stacje bazowe telefonii komórkowej

4



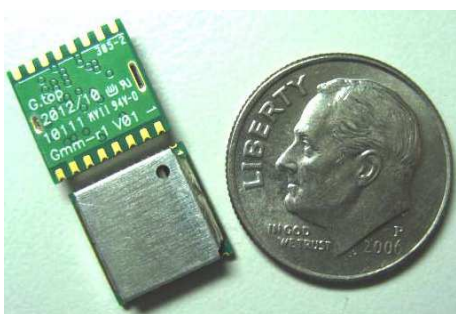
Zapytanie ofertowe, pomoc techniczna: Lech Plata: lp@maritex.com.pl, 058 662 05 72.

III. TECHNOLOGIA BEZPRZEWODOWA

semi@maritex.com.pl

+48 58 662-05-72

Nowy tani moduł GPS, GlobalTop



Firma GlobalTop wprowadziła nowy miniaturowy moduł GPS Gmm-r1 wykorzystujący chipset MT3337 firmy MediaTek.

Ważną zaletą modułu jest jego niska cena przy zachowaniu wysokich parametrów odbiornika, a także niski pobór mocy. Dostępny jest sygnał 1PPS synchronizowany czasem GPS, którego wypełnienie można regulować.

Moduł posiada wewnętrzną pamięć ROM, co w praktyce oznacza brak możliwości zmiany oprogramowania w fizycznym module.

Cztery prędkości transmisji (baud rate) są ustawiane poprzez końcówki BR0 i BR1, natomiast częstotliwość uaktualniania (1-10Hz) powinna być podana w zamówieniu.

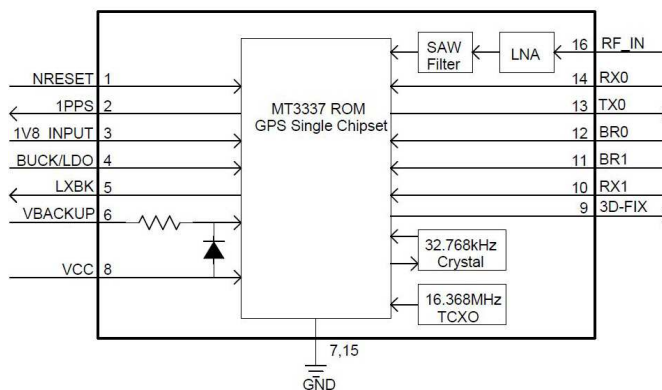
Moduł posiada szereg cech znanych z modułów z chipem MT3339:

- funkcja AGPS
- funkcja eliminacji zewnętrznych zakłóceń radiowych
- funkcja AlwaysLocate (programowo redukowany pobór mocy)

Wymiary modułu 9.7 x 10x 2.1mm; waga < 1g.

Moduł Gmm-r1 jest dobrym wyborem do integracji funkcji GPS w systemach, gdzie wymagany jest niski koszt elementów.

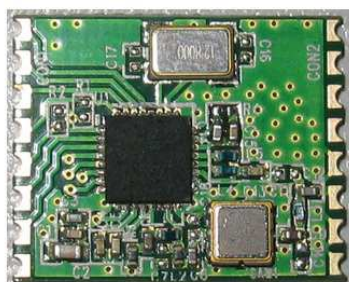
Schemat blokowy modułu:



Zapytanie ofertowe, pomoc techniczna: Lech Plata: lp@maritex.com.pl, 058 662 05 72.

automatyka@maritex.com.pl +48 58 781-33-71

Nowe moduły radiowe, Hope RF



HOPERF
ELECTRONIC

Oferta transmisji bezprzewodowej została poszerzona o nową serię modułów radiowych firmy Hope RF.

Nowa generacja została oznaczona jako RFM6x. Moduły pracują w częstotliwościach 433 MHz i 868 MHz. Dzięki wysoce zintegrowanej konstrukcji moduły nie wymagają wielu komponentów zewnętrznych, co pozwala na łatwe i szybkie zastosowanie w każdym projekcie.

Główne parametry radiowe są programowalne, a większość wartości może być zmieniana dynamicznie. Moduły RF zoptymalizowano pod kątem niskiego poboru mocy.

Przykładowy produkt: [RFM69HW](#)

- moc wyjściowa +20 dBm przy 100 mW
- czułość do -120 dBm
- niski pobór prądu: Rx = 16 mA
- modulacje FSK, GFSK, MSK, GMSK i OOK
- zasięg dynamiczny RSSI 115 dB
- RSSI 115 dB

Po więcej informacji zapraszamy na stronę www.maritex.com.pl, gdzie znajdą Państwo informacje o pozostałych modułach :

- [moduły RF 433 MHz](#)
- [moduły RF 868 MHz](#)
- [moduły RF 2.4 GHz](#)

Zapytanie ofertowe, pomoc techniczna: Maciej Tałałaj: mt@maritex.com.pl, 058 662 05 65.

IV. AUTOMATYKA

automatyka@maritex.com.pl +48 58 781-33-71

Elektrochemiczne czujniki tlenku węgla FIGTGS5342 oraz FIGTGS5042, FIGARO



Firma Maritex z przyjemnością informuje, iż wprowadziła do swojej oferty nowy elektrochemiczny czujnik tlenku węgla (CO) - FIGTGS5342. Jest on pomniejszoną wersją oferowanego dotychczas czujnika FIGTGS5042.

Do największych zalet czujników należy ich doskonała stabilność. Uzyskiwana jest ona dzięki zastosowaniu opatentowanej nisko skoncentrowanej mieszanki elektrolitów alkalicznych, zawierającej KOH, KHCO₃, oraz K₂CO₃.

Dzięki zastosowaniu niskoalkalicznych elektrolitów do minimum zredukowane zostało zanieczyszczenie elektrod w trakcie długotrwałej eksploatacji. W wyniku tego czujniki wykazują wyjątkowo dobrą stabilność pomimo zastosowania tylko dwóch elektrod.

Dodatkowo dzięki nowej zoptymalizowanej wewnętrznej strukturze szybkość odparowywania wody została zminimalizowana. W wyniku tej modyfikacji przewidywany czas życia czujników został wydłużony do 7 lat w przypadku FIGTGS5342 oraz aż do *10 lat w przypadku FIGTGS5042 (*szacunkowo na podstawie ponad 7 letnich badań stabilności długoterminowej).

Mimo tego, iż czujniki elektrochemiczne są zazwyczaj uważane za droższe od czujników półprzewodnikowych, w przypadku stosowania czujników z serii FIGTGS5000 uzyskuje się wysoką efektywność i ekonomię produkcji. Dzieje się tak dzięki zastosowaniu unikatowego opatentowanego przez Figaro elektrolitu oraz dwóch elektrod. Dodatkowo ze względu na intensywne działania producenta w celu zmniejszenia kosztów oraz produkcję na poziomie kilku milionów sztuk rocznie cena FIGTGS5042 stała się bardzo konkurencyjna w porównaniu z czujnikami półprzewodnikowymi.

Główne zalety czujnika FIGTGS5342 to:

- możliwość zasilania baterijnego,
- wysoka selektywność dla CO,
- liniowa zależność pomiędzy stężeniem CO, a wyjściem czujnika,
- stabilny sygnał wyjściowy w czasie,
- prosta kalibracja,
- żywotność: FIGTGS5042 – 10 lat, FIGTGS5342 – 7lat,
- spełnione normy: **UL2034, EN50291, EN50545-1, ISO/FDIS7240-8 and RoHS.**

Więcej informacji dostępne na stronie: <http://www.maritex.com.pl/en/shop/products/ggid/21999>

Zapytanie ofertowe, pomoc techniczna: Krystian Dobner: kd@maritex.com.pl, 058 662 05 79.

Urządzenia mobilne Durabook, TWINHEAD



Z przyjemnością informujemy, iż firma Maritex poszerzyła ofertę automatyki przemysłowej o komputery mobilne Durabook.

Twinhead International, właściciel marki Durabook, to jeden ze światowych liderów w dziedzinie produkcji mobilnych komputerów przemysłowych. Firma założona w 1984 roku oferuje szeroki wachlarz rozwiązań dla potrzeb przemysłu ciężkiego i militarnego, transportu, medycyny i wielu innych. W skład oferty wchodzi odporne na warunki zewnętrzne tablety klasy PC, notebooki i urządzenia zaprojektowane specjalnie pod potrzeby klienta.

8

Laptopy Durabook firmy Twinhead cechują się podwyższoną wytrzymałością na trudne warunki zewnętrzne. Urządzenia posiadają certyfikat MIL-STD-810G gwarantujący odporność notebooków na wstrząsy, wibracje i upadek z wysokości.

Pozostałe cechy urządzeń Durabook:

- wytrzymała obudowa ze stopu magnezu zapewniająca długotrwałą bezawaryjność
- wodoodporna klawiatura
- komponenty odporne na wstrząsy i wibracje
- gumowe zaślepki portów zapewniające szczelność
- możliwość wyposażenia w moduły WLAN, 3G, Bluetooth, GPS

Więcej informacji na stronie: <http://www.maritex.com.pl/pl/shop/products/ggid/25536>

Zapytania ofertowe, pomoc techniczna: Maciej Tałałaj: mt@maritex.com.pl , 058 662 05 65.

Przemysłowe konwertery CAN na USB i RS232/485, AXIOMTEK



Przedstawiamy przemysłowe konwertery CAN (Controller Area Network) firmy Axiomtek na interfejsy USB i RS-232/422/485. Urządzenia serii iCON-101 przeznaczone są do pracy w ciężkich warunkach i mogą pracować w temperaturach z przedziału od -40°C do +70°C.

Konwertery dedykowane są do pracy z systemami Windows[®] 2003/Vista/2000/XP/7 i z systemem Linux.

Parametry konwerterów:

iCON-101CS , CAN - RS232/422/485

- parametry komunikacyjne interfejsów konfigurowane software'owo
- pełna kompatybilność z CAN 2.0A i CAN 2.0B
- port CAN (D-sub DB9) z izolacją 3KV
- szeroki zakres napięcia zasilania z przedziału 10~30V DC
- szybkość transmisji do 1Mbps dla CAN i RS-232
- dioda LED informująca o stanie urządzenia
- montaż na szynie DIN
- temperatura pracy z przedziału -40°C ~ +70°C

iCON-101CU , CAN - USB

- pełna kompatybilność z USB 1.1/2.0
- pełna kompatybilność CAN 2.0A i CAN 2.0B
- port CAN (D-sub DB9) z izolacją 3KV
- szybkość transmisji do 1Mbps dla CAN
- zasilanie z szyny USB
- dioda LED informująca o stanie urządzenia
- montaż na szynie DIN
- temperatura pracy z przedziału -40°C ~ +70°C

Zapytania ofertowe, pomoc techniczna: Maciej Tałałaj: mt@maritex.com.pl , 058 662 05 65.

automatyka@maritex.com.pl +48 58 781-33-71

Komputer panelowy full IP66 8.5", AXIOMTEK



Przedstawiamy w pełni szczelny (IP66) bezwentylatorowy komputer panelowy GOT-808 firmy Axiomtek. Urządzenie posiada certyfikat e13, co pozwala na bezpieczne stosowanie komputera w pojazdach. Urządzenie pracuje w temperaturze od -10°C do +50°C. Obudowa wykonana jest ze stali nierdzewnej, dzięki czemu GOT-808 idealnie nadaje się zarówno do aplikacji morskich, jak i lądowych.

Komputer GOT-808 wyposażony jest w procesor Intel Atom N455 1.66 GHz. Urządzenie zasilane jest napięciem stałym z przedziału 9-36V DC, natomiast wbudowany zasilacz spełnia normę ISO7637. GOT-808 posiada ekran dotykowy o twardości 7H.

10

Parametry komputera GOT-808:

- 8.5" WVGA TFT, ekran dotykowy rezystancyjny lub pojemnościowy o twardości 7H
- obudowa w pełni szczelna, IP66
- Intel® Atom™ processor N455 1.66 GHz, chipset Intel® ICH8M, procesor graficzny Intel® GMA 3150
- temperatura pracy od -10°C do +50°C
- zasilanie 9V-36V DC, ISO7637
- certyfikat e13
- waga 2.32 kg
- grubość 45 mm
- do montażu VESA

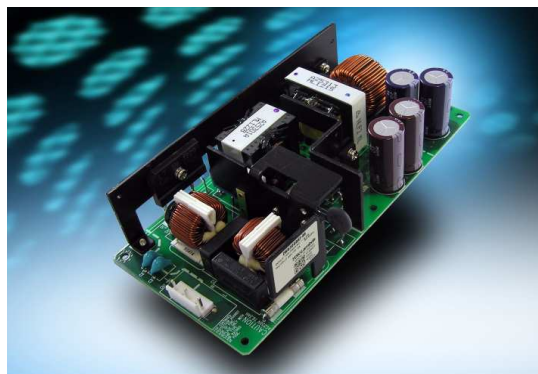
Zapytania ofertowe, pomoc techniczna: Maciej Tałałaj: mt@maritex.com.pl , 058 662 05 65.

Seria zasilaczy ZWS-BAF wzbogacona o wersję o mocy 300W, TDK-Lambda

Firma TDK-Lambda wprowadziła do oferty zasilacz ZWS300BAF, który jest urządzeniem jednowyjściowym o sprawności sięgającej 91%. Seria ZWS jest jedną z najbardziej niezawodnych dzięki wykorzystaniu najwyższej klasy elementów, w tym kondensatorów elektrolitycznych o żywotności deklarowanej na 10 lat.

Podstawowe parametry:

- zakres napięć wejściowych 85-265Vac lub 120-370Vdc,
- dostępne modele o napięciach wyjściowych 24V, 36V oraz 48V,
- możliwość regulacji napięcia wyjściowego o $\pm 10\%$ wartości napięcia nominalnego,
- zakres temperatur pracy: -10 to +70°C,
- 5 lat gwarancji.
- sprawność do 91% dzięki wykorzystaniu układu aktywnej korekcji współczynnika mocy.



11

Niezawodność zasilaczy z rodziny ZWS sprawia, iż znajdują one zastosowanie w wielu aplikacjach. Są to na przykład:

- systemy informatyczne,
- systemy automatyki przemysłowej,
- telekomunikacja,
- urządzenia pomiarowe i laboratoryjne,
- systemy oświetlenia LED.



Zapytanie ofertowe, pomoc techniczna: Jarosław Dudziński: jd@maritex.com.pl, 058 662 05 73

V. ELEKTROMECHANIKA

przelaczniki@maritex.com.pl

+48 58 781-33-84

Nowe przekaźniki do zastosowań w układach solarnych, FUJITSU



Firma Fujitsu Components wprowadziła, w odpowiedzi na wymagania rynku, do oferty nowe rozwiązania przekaźników, które dotyczą serii:

FTR-K3-PV-przekaźnik przeznaczony do zastosowań w układach solarnych, przekaźnik z przerwą zestykową wynoszącą 1.5mm zgodnie z normą DIN VDE 0126-1-1. Przekaźnik ten wyróżnia bardzo wysoki prąd styków wynoszący

32A. Dostępny jest także w wersji zwiernej z poborem mocy cewki 0.12W.

FTR-K3L – przekaźnik wyposażony w 2 cewki, zwierne, o znamionowym prądzie obciążenia wynoszącym 25A/250VAC, przeznaczony do montażu PCB.

FTR-K3L-WG – przekaźnik również dostępny w wersji zwiernej o przerwie zestykowej 1.5mm, o znamionowym prądzie obciążenia wynoszącym 25A/250VAC, o maksymalnym prądzie załączania 30A.

Zapytanie ofertowe, pomoc techniczna: Marek Łosin: ml@maritex.com.pl, 058 781 33 74.

zlacza@maritex.com.pl

+48 58 662-05-63

Nowe typy złącz wodoszczelnych w ofercie MARITEX

Z przyjemnością informujemy, że firma Maritex wprowadziła do oferty nowe rozwiązania złącz wodoszczelnych zakończonych kablem.

Złącza męskie/żeńskie wodoszczelne z klasą szczelności IP67, 2-stykowe, 3-stykowe, 4-stykowe są zakończone przewodem czarnym, o przekroju AWG22 (0.355mm²) o długości 20mm. Z drugiej strony kabel jest odizolowany i pocynowany na długości 3mm. Zastosowany kabel UL2464, 22AWG, skrętka 7/0.254, grubość izolacji przewodów 0.25mm, izolacja zewnętrzna 0.8mm



Na życzenie klienta dostępne inne wielkości przewodów.

Zapytanie ofertowe, pomoc techniczna: Henryk Piekarski: h.piekarski@maritex.com.pl, 058 662 05 63.

VI. ELEMENTY PASYWNE

pasywne@maritex.com.pl +48 58 662-05-67

Termistory samorozłączne w rozmiarze 0603 SMD, WAY-ON



Firma Wayon Circuit Protection, jeden z wiodących producentów elementów zabezpieczających układy elektroniczne, posiada w swojej ofercie bezpieczniki polimerowe w rozmiarze 0603. Cechują się one miniaturową obudową, pozwalającą zaoszczędzić jeszcze więcej miejsca na płytce PCB, przy zachowaniu bardzo szybkiego czasu reakcji. Pomimo bardzo małych rozmiarów, znajduje ona zastosowanie przy prądach od 0,04 A aż do 1 A, przy napięciu od 6V do 15V.

Zapytanie ofertowe, pomoc techniczna: Paweł Borowski: pb@maritex.com.pl, 058 662 05 67.

pasywne@maritex.com.pl +48 58 662-05-67

13

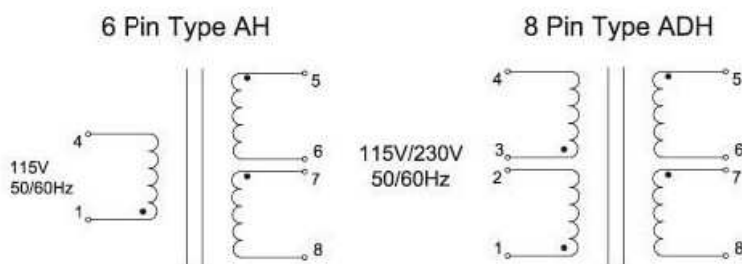
Transformatory dedykowane pod Klienta, ZETTLER

Firma Zettler, jeden z wiodących producentów transformatorów, bardzo mocno specjalizuje się w produkcji dedykowanych transformatorów wg wymogów klienta.



Jeżeli mają Państwo własny projekt transformatora jesteśmy w stanie zaofertować doradztwo techniczne oraz realizację zamówienia.

Przykładowa obudowa AH oraz ADH w pięciu rozmiarach posiada 8 pinów które można dowolnie wykorzystywać, moc wyjściowa może osiągnąć do 20 VA



Zapytanie techniczne: Paweł Borowski: pb@maritex.com.pl, 058 662 05 67.

ofertowe, pomoc